

ONTWIKKELD VOOR DE EUROPA NORM



ONTWIKKELD VOOR DE EUROPA NORM



# Stalen objectdeuren OD

Bijna onbegrensde montage mogelijkheden met het universele hoekkozijn







4	Hörmann-merkkwaliteit
6	Hörmann-programma voor objectdeuren
8	Duurzaam geproduceerd
9	Architectenprogramma
10	Goede redenen om voor Hörmann te kiezen
14	Perfecte oplossingen voor uw eisen
16	Kwaliteit tot in het kleinste detail
18	Kleuren en decors
19	Op maat gemaakte kozijnsystemen voor uw eisen
20	Universeel hoekkozijn
24	DryFix-kozijn
26	2-delig U-kozijn
28	Kozijnsystemen
30	Binnendeuren
40	Buitendeuren
44	Beglazingen, bovendelen en ventilatieroosters
46	Speciale uitrustingen
48	Deuraandrijving HDO 200/300
50	Deurdrangers
52	Krukgnituren
53	Anti-panieksloten/deurstoppers
54	Maatverhoudingen
55	Vrije doorgangsbreedtes
56	Technische details
58	Hörmann programma-overzicht

De afgebeelde kleuren en uitvoeringen zijn om druktechnische redenen niet kleurbindend.

Auteursrechtelijk beschermd. Gehele of gedeeltelijke nadruk is zonder onze toestemming niet toegestaan. Wijzigingen voorbehouden.

# Hörmann-merkkwaliteit

Voor hoogste veiligheid en betrouwbaarheid



Kantoor voor stadsontwikkeling en milieu in Hamburg met Hörmann-producten



## Eigen productontwikkeling

De eisen die aan bedrijfszekerheid en veiligheid worden gesteld worden steeds hoger en wijzigen constant. Hierdoor zijn voortdurend nieuwe ontwikkelingen en verbeteringen nodig bij de constructie en uitrusting van beweegbare bouwelementen zoals loopdeuren en industriële deuren. Hier bewijzen onze gekwalificeerde ontwikkelingsteams steeds weer hun hoge vakcompetentie.



## Productie op het hoogste niveau

Bij Hörmann staat de modernste productietechniek in hooggespecialiseerde fabrieken voorop. Een computergestuurde fabricage garandeert dat de elementen over de juiste maten beschikken zodat het hang- en sluitwerk perfect op zijn plaats komt te zitten.



## Veilige oplossingen met internationale goedkeuring

Bij Hörmann zijn alle deuren die u nodig heeft, verkrijgbaar uit één hand. Met hetzelfde uiterlijk en met precies die functies die u nodig heeft voor uw object: brandbeveiliging, rookbeveiliging, geluidsisolatie en inbraakbeveiliging. Brandpreventie-oplossingen van Hörmann zijn internationaal goedgekeurd. Verschillende constructies voldoen aan de 'British Standard' en zijn daarmee goedgekeurd voor gebruik in grote delen van het Britse Gemenebest. Goedkeuringen zijn ook beschikbaar in China, waar Hörmann brandwerende deuren voor de lokale markt produceert.

In de betreffende landen staan u sterke verkooporganisaties voor de planning en uitvoering ter beschikking.



## Brandpreventiecentrum met brandruimte

Bij interne brandtesten in ons brandpreventiecentrum worden continu nieuwe producten en verder ontwikkelde producten getest op de vereiste brandweerstand en rookdichtheid. De positieve resultaten uit deze testen bieden een hoog veiligheidsniveau voor de brandbeveiliging van het object. Met de testen worden optimale voorwaarden voor officiële testen in geaccrediteerde controle instanties gecreëerd voor het verwerven van een officiële goedkeuring.



## Competent objectbeheer

Ervaren vakkundige adviseurs van onze klantgerichte verkooporganisatie begeleiden u van planning, via de technische uitwerking tot aan de oplevering.

De ervaren monteurs van Hörmann en het geschoolde personeel van de Hörmann-dealers staan garant voor een vakkundige montage.

# Hörmann-programma voor objectdeuren

Voor iedere vereiste de passende oplossing





## Stalen deuren

Van robuuste stalen binnendeuren en veilige woningangangsdeuren tot thermisch gescheiden buitendeuren biedt Hörmann een uitgebreid programma aan met veelzijdige kleur- en uitrustingsvarianten.



## Stalen en roestvrij stalen objectdeuren

Multifunctionele deuren uit staal en roestvrij staal bieden architecten en aannemers overtuigende voordelen: deuren waaraan verschillende functie-eisen worden gesteld, die op hetzelfde niveau van het gebouw worden ingebouwd, passen door het uniforme, identieke uiterlijk perfect bij elkaar. De stalen en roestvrijstalen deuren STS / STU overtuigen door hun in hetzelfde vlak liggende, elegante uiterlijk, de onbegrensde kleurmogelijkheden en de vele kozijnvarianten.



## Elementen met een omraming uit kokerprofiel met volledige beglazing en automatische schuifdeuren

Brandwerende en rookdichte deuren en beglazingen van Hörmann uit staal en aluminium overtuigen door de gecertificeerde veiligheid, de perfecte functie en een volledig identiek uiterlijk in de systemen T30, T60 en T90. Met automatische schuifdeuren van Hörmann combineert u de transparantie van elementen met een omraming van kokerprofiel met de eisen die worden gesteld aan brandbeveiliging of barrièrevrij bouwen. Met dit programma biedt Hörmann een volledig sluitend brandbeveiligingsconcept voor hoogwaardige architectonische oplossingen in de utiliteitsbouw aan.



## Vensterelementen

Vensterelementen van Hörmann worden gebruikt als vensters of als kamerhoge elementen, voor meer licht en beter oogcontact. Vensterelementen kunnen ook worden geleverd met eigenschappen zoals warmte-isolatie, geluidswering of stralenbeveiliging. Ze zijn bovendien verkrijgbaar als brandwerende elementen F30 en F90. Onderverdelingen met dwarsstijlen, uitsparingen en afgeschuinde kanten maken ook individuele oplossingen mogelijk.

# Duurzaam geproduceerd

## Voor toekomstgericht bouwen



### Duurzaam gedocumenteerd en bevestigd door het IFT in Rosenheim

Hörmann heeft de duurzaamheid van alle stalen objectdeuren OD d.m.v. een milieuproductverklaring (EPD)\* conform ISO 14025 door het Institut für Fenstertechnik (ift) in Rosenheim laten bevestigen. Basis voor de controle zijn de Product Category Rules (PCR) deuren en deuren van de ift Rosenheim GmbH Uitgave PCR-TT-0.1. De milieuvriendelijke productie werd door een ecologische balans volgens DIN EN 14040/14044 voor alle deuren bevestigd.

### Duurzaam geproduceerde functionele deuren van Hörmann

- **Milieuvriendelijke productie**  
Bijvoorbeeld in de fabriek aangebrachte poedercoating zonder oplosmiddelen, die door de klant met een grote keuzemogelijkheid aan VOC-arme lakken of grondverven kan worden afgewerkt.
- **Regionale grondstoffen**  
Het grootste deel van de gebruikte grondstoffen wordt uit Duitsland en Centraal Europa betrokken.
- **Duurzame, onderhoudsarme producten**  
Getest in een functietest met meer dan 200.000 sluitcycli

### Duurzaam bouwen met de competentie van Hörmann

Hörmann heeft door haar deelname aan talrijke projecten voor duurzaam bouwen een grote ervaring kunnen opdoen. Met deze knowhow ondersteunen wij ook uw projecten.



# Architectenprogramma

Meer dan 9000 tekeningen voor meer dan 850 producten



## Het architectenprogramma

Dankzij de moderne en gebruiksvriendelijke gebruikersinterface kunt u nog gemakkelijker ontwerpen met Hörmann-producten. Een duidelijke bedieningsstructuur via vervolgkeuzemenu's en symbolen evenals de zoekfunctie bieden u snel toegang tot bestekteksten en tekeningen (DWG en PDF-formaat) van meer dan 850 Hörmann-producten. **Daarnaast stellen wij van veel producten de BIM-gegevens ter beschikking voor het Building Information Modeling Process voor het efficiënt plannen, ontwerpen, bouwen en beheren van gebouwen.** Foto's en fotorealistische afbeeldingen vullen de informatie van veel producten aan.



Het architectenprogramma is beschikbaar als internetversie of kan gratis worden gedownload via [www.hormann.nl/architecten/](http://www.hormann.nl/architecten/).

## De voordelen in één oogopslag

- Bestekteksten en tekeningen (dwg- en pdf-formaat) voor meer dan 850 Hörmann-producten
- Moderne, gebruiksvriendelijke interface
- Duidelijke bedieningsstructuur met zoekfunctie
- On- en offline versie



Wij zijn lid van de Duitse beroepsvereniging 'Bauprodukte digital' van het 'Bundesverband Bausysteme e.V.'.

# Goede redenen om voor Hörmann te kiezen

## Systemaanzicht met hetzelfde uiterlijk bij alle functies



# 1

## Volledig verlijmd deurblad

De volledig verlijmde, samengestelde constructie <sup>1</sup> van het deurblad zorgt voor een **zeer hoge stabiliteit en vleugelstijfheid**. Daarmee sluit de deur altijd betrouwbaar en zeer nauwkeurig met een vol geluid.

# 2

## Hoogwaardig aanzicht

De multifunctionele deuren OD van Hörmann overtuigen door een duurzaam vlak oppervlak. Uw voordeel: **oneffenheden in het deurblad zijn nagenoeg uitgesloten**. Bij 2-vleugelige deuren vormt de in hetzelfde vlak liggende overgang tussen de beide deurvleugels een harmonieus totaalaanzicht.



# 3

## Universeel hoekkozijn

Het universele hoekkozijn is **uitstekend geschikt voor verschillende wandsystemen**: metselwerk, cellenbeton, beton, systeemwand (met tegenkozijn). Standaard wordt het kozijn met de diagonale bevestiging met behulp van de geprefabriceerde boorgaten in het kozijn aan de wand geschroefd. Als alternatief kan het kozijn ook met behulp van de optionele plugankers worden gemonteerd. **Flexibiliteit voor de inbouw** in systeemwand (ook achteraf) wordt u geboden door het tegenkozijn B53 en de optioneel aan te brengen adapter voor de montage met invoering.



# 4

## Vandaag voor de toekomst ontwikkeld

De stalen objectdeuren OD zijn volgens de Europese brandvoorschriften van de **productnorm EN 16034** geconstrueerd, **alsmede getest volgens DIN 4102 en EN 1634**. Voor u betekent dit: na harmonisatie van de productnorm EN 16034 vervangt deze de landspecifieke toelatingen. **Voor het plannen van uw brandwerende afsluitingen geldt alleen nog deze Europese norm** en eventuele landspecifieke eisen. Buitendeuren worden nu al volgens de productnorm EN 14351-1 met CE-markering geleverd.

# Meer goede redenen om voor Hörmann te kiezen

Systemaanzicht met hetzelfde uiterlijk bij alle functies



# 5

## Binnen- en buitendeuren

Aan binnen- en buitendeuren worden verschillende eisen gesteld voor wat betreft brandbeveiligings- en prestatiekenmerken, zoals windbelasting en slagregendichtheid. De **brandwerende functies van binnendeuren worden onderworpen aan een test volgens DIN 4102 en EN 1634**. Buitendeuren sluiten daarentegen een opening in de muur van het gebouw. Omdat buitendeuren in de regel in contact komen met weer en wind worden de **prestatiekenmerken volgens EN 14351-1** getest. In de functie als brandwerende deur dient deze aan de productnorm EN 16034 voor brandwerende en rookdichte ramen en deuren te voldoen.



# 6

## Hoofd- en nevenfuncties

Aanvullend op de hoofdfunctie van de stalen objectdeuren (bijv. brandwerend) kunnen de functies **afhankelijk van de individuele eisen worden uitgebreid**. Er zijn talrijke aanvullende prestatiekenmerken beschikbaar. Rust uw brandwerende deur bijvoorbeeld optioneel uit met de inbraakwerende veiligheidsuitrusting RC 2, RC 3 of RC 4.



De geteste inbraakbeveiliging van onze stalen objectdeuren wordt ook door adviesinstanties van de politie aanbevolen.



# 7

## Barrièrevrije toegangen

**Automatische draaivleugeldeuren van Hörmann maken barrièrevrije doorgangen mogelijk** en kunnen universeel worden toegepast. Onze objectdeuren zijn desgewenst al af fabriek verkrijgbaar met een passende aandrijving. U kunt de automatische deur heel gemakkelijk bedienen via een schakelaar, radar- of bewegingsmelder of met **Hörmann-bedieningselementen met de BiSecur-radiotechniek**, zoals de comfortabele handzender. Ook kan de deur worden uitgerust met een barrièrevrije deurdranger, waardoor de deur met weinig krachtsinspanning kan worden geopend.

# 8

## Explosiebeveiliging

Het begrip „ATEX” is de afkorting van „ATmosphère EXplosible” en wordt in de regel gebruikt als korte aanduiding voor de Europese richtlijn 2014/34/EU voor explosiebeveiliging. Deze richtlijn regelt het **gebruik van producten in omgevingen met explosiegevaar** en moet met name mensen beschermen die in dergelijke omgevingen werken. Door de speciaal voor het ATEX-bereik geschikte stalen objectdeuren van Hörmann worden **vonkvorming en elektrostatische oplading voorkomen**, zodat er geen explosiegevaar van de deur uitgaat.

# Perfekte oplossingen voor uw eisen

Brandwerend, rookdicht, geluidsisolerend, inbraakwerend

T30

EI<sub>2</sub>30

T60

T90

EI<sub>2</sub>90

RS

S<sub>200</sub>

## Brandwerende en rookwerende deuren

Rook- en brandschades kunnen fatale, levensbedreigende gevolgen hebben. Des te belangrijker is een betrouwbare uitrusting met brandwerende en rookwerende deuren. Dan is het goed dat u kunt vertrouwen op de geteste en bouwkundig goedgekeurde brandwerende en rookwerende deuren van Hörmann.



dB

## Geluidsisolerende deuren

Lawaai vermindert niet alleen het concentratievermogen, maar kan stress veroorzaken en langdurig ziek maken. Daarom is het belangrijk lawaai op de plaats waar het ontstaat zo goed mogelijk in te perken. Geluidsisolerende deuren van Hörmann leveren met geluidsisolatiewaarden tot 61 dB daar een beslissende bijdrage aan.



RC 2

RC 3

RC 4

## Veiligheidsdeuren

Veiligheid gaat voor! Inbraakwerende deuren van Hörmann worden sinds 1999 getest en gecertificeerd volgens de Europese normen DIN ENV 1627 tot 1630. 2-vleugelige veiligheidsdeuren in de weerstandsklasse RC 3 met volledige anti-paniekfunctie conform EN 1125 beveiligen uw nooduitgangen betrouwbaar tegen inbraakpogingen.





MZ

## Universele deuren

Voor magazijn of kantoor, voor binnen of buiten, met of zonder speciale uitrusting – het grote assortiment universele deuren van Hörmann voldoet aan de meest uiteenlopende eisen.



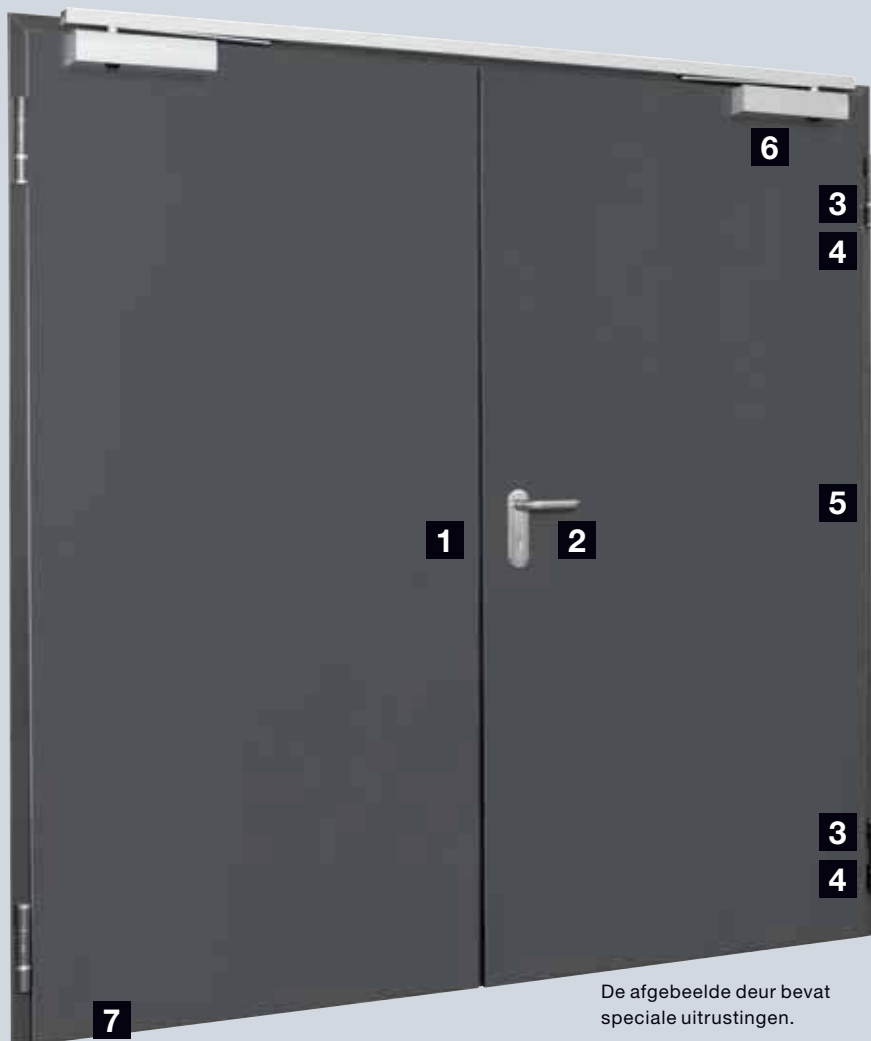
Deuraanduiding		H3 OD		H6 OD		H16 OD		D65 OD		H3 G	H3 VM	H16 G		HS 75	H16 S	D65	D65 VM
		1-vlg.	2-vlg.	1-vlg.	2-vlg.	1-vlg.	2-vlg.	1-vlg.	2-vlg.	1-vlg.	2-vlg.	1-vlg.	2-vlg.	1-vlg.	1-vlg.	1-vlg.	2-vlg.
<b>Binnendeuren</b>		<b>Pagina</b>	<b>31</b>		<b>32</b>		<b>33</b>		<b>34</b>		<b>36</b>	<b>36</b>	<b>37</b>		<b>38</b>		<b>39</b>
<b>T30</b>	T30 brandwerend		■	■							■	■					
<b>T60</b>	T60 extra brandwerend				■	■											
<b>T90</b>	T90 brandbestendig						■	■					■	■		■	
<b>S<sub>200</sub></b>	Rookdicht		●	●	●	●	●	●	●	●		●					
<b>RS</b>	Rookdicht									●		●		●	●		
<b>dB</b>	Geluidsisolerend		●	●	●	●	●	●	●	●							●
<b>dB</b>	Hoog geluidsisolerend													■	■		
<b>RC 2</b>	Inbraakwerend RC 2		●	●	●	●	●	●	●	●					●	●	
<b>RC 3</b>	Inbraakwerend RC 3		●	●		●		●	●								
<b>RC 4</b>	Inbraakwerend RC 4		●			●		●									
	ATEX		●	●	●	●	●	●	●	●							
<b>Buitendeuren</b>		<b>Pagina</b>	<b>41</b>		<b>42</b>		<b>43</b>										
<b>EI<sub>2</sub>30</b>	EI <sub>2</sub> 30 brandwerend		■	■													
<b>EI<sub>2</sub>60</b>	EI <sub>2</sub> 60 brandwerend																
<b>EI<sub>2</sub>90</b>	EI <sub>2</sub> 90 brandwerend						■										
<b>S<sub>200</sub></b>	Rookdicht		●	●		●											
<b>dB</b>	Geluidsisolerend		●	●		●		●	●								
<b>dB</b>	Hoog geluidsisolerend																
<b>RC 2</b>	Inbraakwerend RC 2		●	●		●		●	●								
<b>RC 3</b>	Inbraakwerend RC 3		●	●		●		●	●								
<b>RC 4</b>	Inbraakwerend RC 4		●			●		●									
	ATEX		●	●		●		●	●								

■ Hoofd functie – standaard

● Extra functie – bij overeenkomstige uitrusting

# Kwaliteit tot in het kleinste detail

Hoogwaardige standaarduitrusting bij alle multifunctionele deuren



De afgebeelde deur bevat speciale uitrustingen.

## 1 Veilig vergrendeld

De stalen objectdeuren van Hörmann zijn standaard uitgerust met een hoogwaardig insteekwisselslot met profielcilinderuitsparing. Een robuuste ingebouwde schuifgrendel vergrendelt de standvleugel bij 2-vleugelige deuren op betrouwbare wijze.

## 2 Fraai gevormde kruk in hoogwaardige kwaliteit

Comfortabel en solide kruk Garnituur met ronde handgreep, standaard geleverd bij uw multifunctionele deur in zwart, uit polypropyleen. Een kortschild, een vastdraaibaar gelagerde kruk en een klavierinzetstuk met een sleutel maken de hoogwaardige uitrusting compleet. Inbraakwerende deuren worden geleverd met een veiligheidsgarnituur uit aluminium, getest conform EN 1906 / DIN 18257 klasse ES 1 (kortschild) resp. ES 2/ES 3 (langschild) met cilinderafdekking en doorboorbeveiliging.

## Sponning en deurblad naar wens

Objectdeuren OD van Hörmann zijn desgewenst verkrijgbaar in een uitvoering met dunne opdek (standaard) of met dikke opdek. Voor een zeer harmonieus deuraanzicht kunt u bij onze deuren ook voor een stomp sluitend deurblad kiezen.



Uitvoering met dunne opdek



Uitvoering met dikke opdek



Stompe uitvoering



### 3 Onderhoudsvriendelijke scharnieren

Onze multifunctionele deuren zijn uitgerust met 2 robuuste en kogelgelagerde scharnieren. Meer comfort voor u met de multifunctionele deuren OD: de onderhoudsvriendelijke paumelles op het deurblad kunnen heel eenvoudig en comfortabel worden vervangen.

### 4 Perfect af te stellen 3D-scharnieren

Maak gebruik van de optionele en praktische 3D-scharnieren om uw multifunctionele deur naderhand af te stellen. Ook geringe toleranties bij de montage kunnen gemakkelijk worden gecompenseerd. De 3D-scharnieren zijn ook verkrijgbaar met een veerscharnier (afhankelijk van de grootte en uitrusting). Daardoor kan de montage van een deurdranger vervallen. De scharnieren zijn verkrijgbaar in een verzinkte uitvoering met poedercoating (standaard bij hoog geluidsisolerende en stomp sluitende deuren) of in hoogwaardig roestvrij staal.

### 5 Stevige veiligheidspennen

Bij brandwerende en rookdichte deuren zorgen robuuste stalen veiligheidspennen aan de scharnierzijde voor extra stabiliteit in geval van brand. Deuren in een inbraakwerende uitvoering worden door maximaal 7 massief stalen veiligheidspennen (afhankelijk van de weerstandsklasse) beschermd tegen eventueel uittillen.

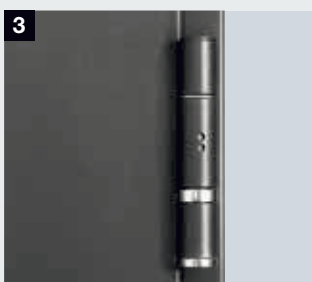
### 6 Standaard zelfsluitende functie

De standaard zelfsluitende functie geeft u een goed gevoel bij de aankoop van een brandwerende of rookdichte deur. De zelfsluitende functie wordt bij 1-vleugelige deuren gerealiseerd door een stevig en robuust veerscharnier of de deurdranger HDC 35 met glijrail van Hörmann (afhankelijk van de uitrusting en maat).

2-vleugelige brandwerende en rookdichte deuren zijn standaard uitgerust met de deurdranger met knikarm (geen afbeelding). De mechanische sluitvolgorderegeling zorgt voor de correcte sluitvolgorde van beide deurvleugels.

### 7 Optioneel neerdalende vloerafdichting

De vertraagd sluitende, neerdalende vloerafdichting zorgt voor een lichte deurbeweging met tegelijkertijd zeer nauwkeurige afdichting. Door de optimale lucht- en drukcompensatie kunnen deuren in sluisen en in kleine ruimtes evenals deuren op treden of bordessen veilig worden gesloten.



Standaard kogelgelagerde scharnieren



Eenvoudige vervanging van de paumelles op het deurblad



Standaard deurdranger met glijrail HDC 35 van Hörmann bij 1-vleugelige deuren (afhankelijk van de uitrusting en de maat)



Optionele roestvrijstalen 3D-scharnieren



Stevige veiligheidspennen



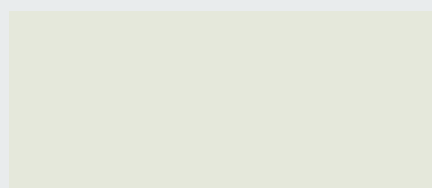
Tijdvertraagde, hydraulisch neerdalende vloerafdichting (optioneel)

# Kleuren en decors

Voor een op uw object afgestemde vormgeving van de deur

Voor hoogwaardige deuraanzichten leveren wij alle deurbladen en kozijnen verzinkt met een hoogwaardige poedergrondcoating in grijswit RAL 9002. Optioneel zijn de deurbladen en kozijnen ook verkrijgbaar in een RAL-kleur naar keuze. Ook zijn deurbladen met decoroppervlak mogelijk en optioneel een aan de kleur aangepast kozijn (H3 OD, D65 OD).

## Grondlaag



Grijswit

RAL 9002

## RAL-kleur naar keuze

Optioneel leveren wij alle deuren ook in RAL-kleur naar keuze, in metallic-kleuren of NCS-kleuren.



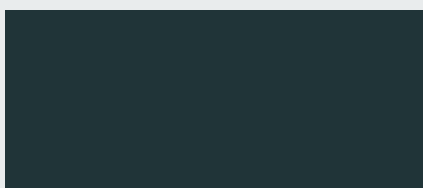
Alle kleuren zijn vergelijkbaar met RAL.

## 6 voorkeurkleuren



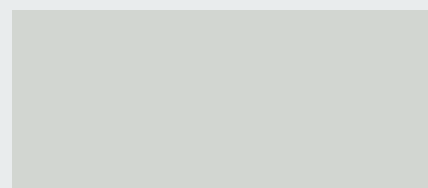
Vuurrood

RAL 3000



Antracietgrijs

RAL 7016



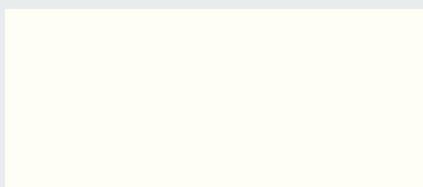
Lichtgrijs

RAL 7035



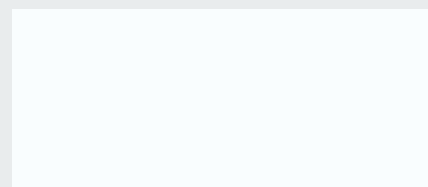
Grijsaluminium

RAL 9007



Zuiver wit

RAL 9010



Verkeerswit

RAL 9016

## Decors voor H3 OD en D65 OD



Golden Oak



Dark Oak



Winchester Oak

# Op maat gemaakte kozijnsystemen voor uw eisen

Flexibel, veelzijdig en snel gemonteerd

Het Hörmann-kozijnsysteem garandeert een stevige wandafsluiting voor een optimaal en duurzaam functioneren van de deur en biedt de ideale voorwaarden voor het deurblad: duurzame kwaliteit, betrouwbare stabiliteit en gelijkmatige belastbaarheid. Ook voor uw wandconstructie zijn individuele kozijnoplossingen in de originele Hörmann-kwaliteit verkrijgbaar.

## De voordelen in één oogopslag:

- Plaatdikte 2 mm
- Geprofileerde afdichtingssponning
- Standaard verzinkt en voorzien van poedergrondcoating in grijswit (vergelijkbaar met RAL 9002)
- Optioneel in RAL-kleur naar keuze
- Snelle en eenvoudige montage door diagonale bevestiging of bevestigingsankers inclusief stalen vulstukken

## Afdichtings-sponning

De stalen kozijnen voor multifunctionele deuren zijn standaard uitgerust met een speciale afdichtingssponning. Daardoor hoeven de afdichtingen niet te worden verlijmd.



## Randbescherming

Alle deuren zonder in de fabriek gemonteerde sluitplaten zijn standaard met een randbeveiliging van hoogwaardig kunststof uitgerust. Deze beschermt de grondlaag of eindlaag aangebracht door de klant. Bovendien sluit de deur zachter.



## In het zelfde vlak liggende afdekkappen

Bij kozijnen met bevestiging aan de dagkant zorgen in hetzelfde vlak liggende afdekkappen voor een mooie optiek. Ze kunnen worden overgelakt zodat ze nauwelijks zichtbaar zijn.



Ongelakt kozijn

# Universeel hoekkozijn

Met bijna onbegrensde montage mogelijkheden

Met het nieuwe universele hoekkozijn monteert u de objectdeuren OD sneller, eenvoudiger en flexibeler. Standaard wordt het kozijn door diagonale bevestigingen met maar weinig schroefverbindingen snel gemonteerd. Met optionele montagepakketten kan het kozijn eenvoudig worden aangepast aan verschillende inbouwsituaties: met en zonder invloering, plugmontage, als hoekkozijn of als 2-delig U-kozijn (uitbreidingskozijn).

Hierdoor is dit het **ideale standaardkozijn**, omdat u voor een flexibele inbouw in alle soorten wanden slechts weinig componenten nodig heeft, behalve het **deurelement**:

- Tegenkozijn Vario B53 (als compact 3-delig kozijnpakket)
- Adapter voor de invloering
- Plugankers
- Pluggenset voor afzonderlijke soorten wanden
- Mineraalwol-vormstukken

Het universele hoekkozijn is geschikt voor de inbouw in de volgende soorten wanden:

- Metselwerk
- Beton
- Cellenbeton
- Systeemwand





Buitenaanzicht

## Standaardmontage door diagonale bevestiging **1**

Bij de diagonale bevestiging wordt het kozijn met behulp van geprefabriceerde boorgaten op de wand geschroefd. De montage gaat snel en eenvoudig via slechts 3 bevestigingspunten per kant (tot aan een deurafmeting van 1250 × 2250 mm). Standaard montageankers **3** en vulstukken vergemakkelijken de inbouw en het afstellen van de deur. Daarna wordt het schroefgat met een zelfklevend, in hetzelfde vlak liggend plaatje afgedekt.



Binnenaanzicht

## Alternatieve montage met optionele plugankers **2**

Met behulp van de optioneel verkrijgbare montagesets kan het kozijn ook traditioneel met plugankers worden gemonteerd. Daarbij worden de plugankers eenvoudig op bestaande schroefbouten bevestigd. De plugankers zijn leverbaar als korte uitvoering voor schoon metselwerk en als lange versie voor gepleisterde wanden.



Binnenaanzicht

## Uit te breiden tot 2-delig U-kozijn door optioneel tegenkozijn **4**

Het tegenkozijn Vario B53 (tot muurdikte 270 mm) wordt achteraf onder het universele hoekkozijn geschoven. De bevestiging vindt plaats met de standaard montageankers (afstandsstukken) **3** van het hoekkozijn en eventueel door extra klemankers. Meer bevestigingen en een vulling van het tegenkozijn zijn in principe niet vereist. Een ander voordeel: door de variabele muurdikte (-5 mm tot +15 mm) kunnen wandtoleranties tot 20 mm eenvoudig worden gecompenseerd.



Binnenaanzicht

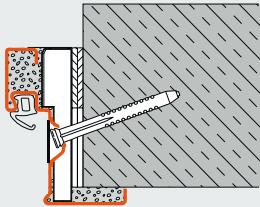
## Optionele roestvrijstalen adapter **5** voor montage met invloering

Standaard wordt het universele hoekkozijn zonder invloering geleverd. Als het hoekkozijn wel met invloering moet worden ingebouwd, dan worden de optionele roestvrijstalen adapters eenvoudig op het kozijn geschroefd.

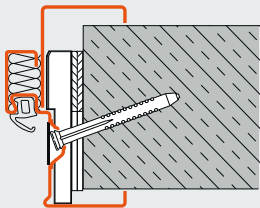
# Universeel hoekkozijn

Inbouw in metselwerk, beton, cellenbeton en systeemwand

## Metselwerk / beton

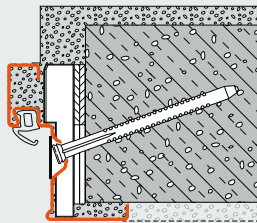


Diagonale bevestiging  
(schoon metselwerk / beton)

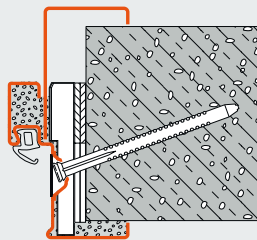


Diagonale bevestiging  
met tegenkozijn Vario B53  
als 2-delig U-kozijn  
(schoon metselwerk / beton)

## Cellenbeton

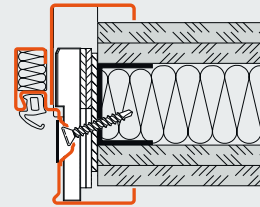


Diagonale bevestiging  
(cellenbeton)



Diagonale bevestiging  
met tegenkozijn Vario B53  
als 2-delig U-kozijn  
(cellenbeton)

## Systeemwand



Diagonale bevestiging  
met tegenkozijn Vario B53  
als 2-delig U-kozijn  
(Systeemwand F90 A)



# DryFix-kozijn

Voor een eenvoudige, snelle en schone montage



## Het kant-en-klaar kozijn

Het DryFix-kozijn van Hörmann is de ideale oplossing voor een eenvoudige, snelle en schone montage. Het voordeel: het kozijn is af fabriek compleet voorbereid en al met mineraalwol opgevuld. Zo wordt er tot 50 % montagetijd bij het plaatsen bespaard. De diagonale bevestiging met slechts één 100 mm (160 mm bij cellenbeton) plugschroef per bevestigingspunt zorgt voor een maximale stabiliteit van het kozijn. De bevestigingsgaten worden afgedekt met afdekkapjes en liggen verborgen in de kozijnspanning, d.w.z. ze zijn onzichtbaar wanneer de deur dicht is. De inbouw zonder specieafdichting is optimaal voor de montage in afgewerkt metselwerk, omdat het risico van verontreinigingen en schades aan het kozijn of het metselwerk wordt geminimaliseerd. Het DryFix-kozijn is zeer geschikt voor plaatsing in bestaande constructies, omdat het ook achteraf probleemloos kan worden ingebouwd.



Bekijk de montagefilm op:  
[www.hoermann.de/videos](http://www.hoermann.de/videos)



Kozijn in opening plaatsen en uitlijnen



Kozijn vastschroeven



Aansluitvoegen afdichten en bevestigingsgaten afdekken

## Eenvoudig uitgebreid tot VarioFix Fire-kozijn

Met het tegenkozijn Vario B36 wordt het DryFix-kozijn eenvoudig een VarioFix Fire-kozijn. De montageankers van het DryFix-kozijn zorgen voor de verbinding. Het VarioFix Fire-kozijn is af fabriek al bekleed met mineraalwolvulling. Een ander voordeel: met het tegenkozijn kunnen oneffenheden in de wand tot 20 mm worden gecompenseerd.



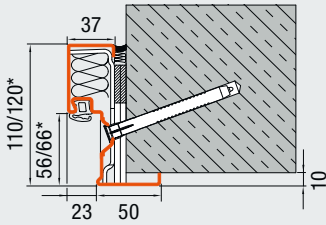
VarioFix Fire-kozijn



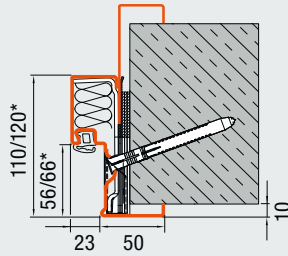
**DryFix-kozijn**  
 Optimaal voor de montage  
 in schoon metselwerk



**Metselwerk / beton**

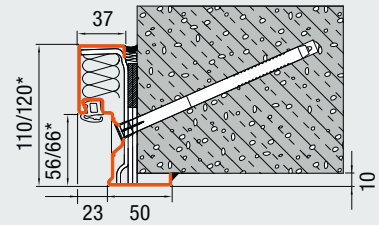


**DryFix-kozijn met diagonale bevestiging**  
 (schoon metselwerk / beton)

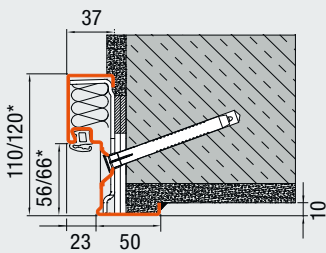


**VarioFix Fire**  
 (metselwerk / beton)

**Cellenbeton**

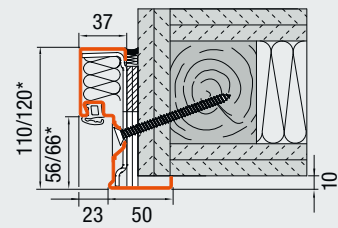


**DryFix-kozijn met diagonale bevestiging**  
 (cellenbeton)

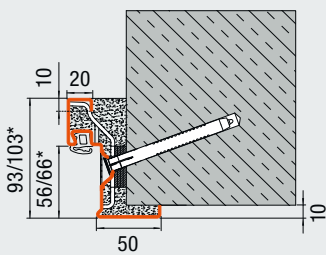


**DryFix-kozijn met diagonale bevestiging**  
 (gepleisterd metselwerk)

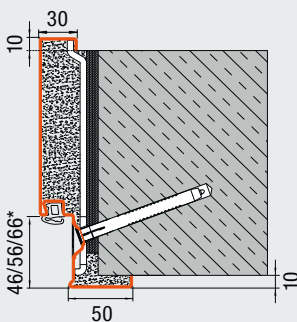
**Systemwand**



**DryFix-kozijn met diagonale bevestiging**  
 (houten constructie F90 B)



**Hoekkozijn met diagonale bevestiging**  
 (metselwerk / schoon metselwerk / beton)



**Muromvattend kozijn met diagonale bevestiging**  
 (metselwerk)

Alle maten in mm

\* Afhankelijk van deurbladdikte en spanning

## 2-delig U-kozijn

### Voor verborgen montage

#### 2-delig U-kozijn met onzichtbare schroefverbinding

Het 2-delige U-kozijnsysteem is zeer geschikt voor montage achteraf. Het systeem wordt op slechts 8 bevestigingspunten op het systeemwand vastgeschroefd (bij 1-vleugelige deuren) met telkens één schroef. Allereerst wordt alleen het hoekkozijn-profiel 1 gemonteerd. Direct na deze stap kan het deurblad worden geplaatst, zodat het optimaal tegen de afdichting aanligt. Dat is vooral praktisch bij deuren met rookbeveiliging, geluidsisolatie of warmte-isolatie. Pas daarna wordt tegenkozijn-profiel 2 gemonteerd. Vervolgens worden de beide kozijnprofielen verborgen in de afdichtingssponning vastgeschroefd. Daarbij wordt de schroef onzichtbaar bedekt door de deurafdichting. Bij een kozijnspiegel aan de scharniertegenzijde van 76 mm kan het kozijn door de klant met mineraalwol worden opgevuld. Optioneel levert de fabriek overeenkomstige vormstukken.



Hoekkozijn-profiel 1 van het kozijn in dagopening plaatsen en uitlijnen

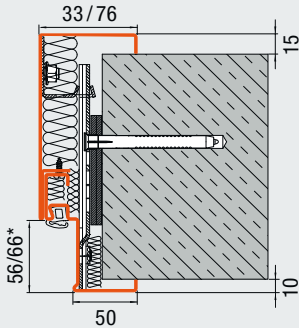


Hoekkozijn-profiel 1 vastschroeven op de systeemwand

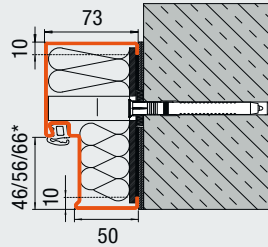


Tegenkozijn-profiel 2 van het kozijn door de afdichtingssponning met profiel 1 vastschroeven en met de deurafdichting bedekken

## Metselwerk / beton

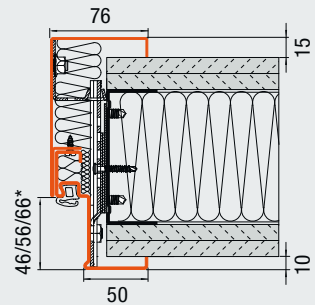


2-delig U-kozijn met verborgen plugmontage en mineraalwolvulling (metselwerk / schoon metselwerk / beton, ook voor gepleisterd metselwerk)

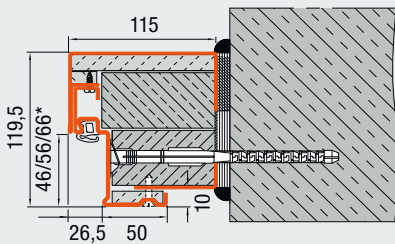


Blokkozijn met in hetzelfde vlak liggende afdekkapjes als verborgen plugmontage in de dagopening (metselwerk / beton)

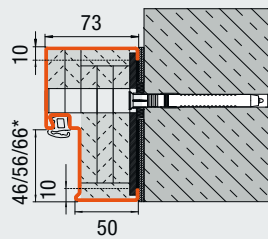
## Systeemwand



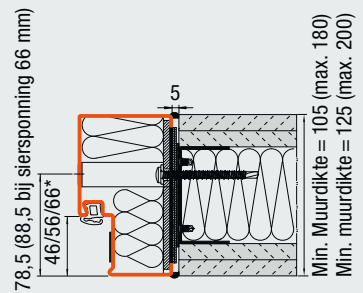
2-delig U-kozijn met verborgen plugmontage en mineraalwolvulling (systeemwanden) F90 A en F90 B (weergegeven F90 A)



Tweedelig blokkozijn met verbrede kozijnspiegel en verborgen plugmontage (metselwerk / beton)

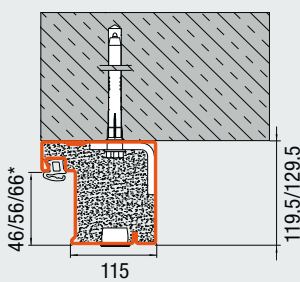


Blokkozijn met in hetzelfde vlak liggende afdekkapjes als verborgen plugmontage (metselwerk / beton)



Blokkozijn met in hetzelfde vlak liggende afdekkapjes als verborgen plugmontage in de dagopening (systeemwand)

Min. Muurdikte = 105 (max. 180)  
Min. muurdikte = 125 (max. 200)



Blokkozijn met in hetzelfde vlak liggende afdekkapjes als verborgen plugmontage voor de dagopening (metselwerk / max. T30 deuren)

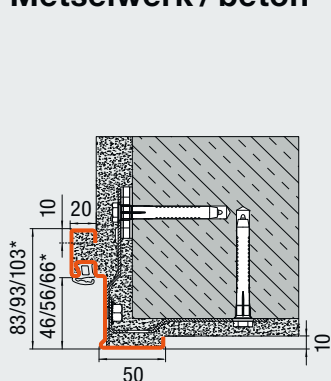
Alle maten in mm

\* Afhankelijk van deurbladdikte en sponning

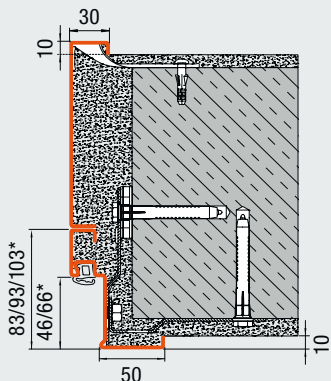
# Kozijnsystemen

Voor alle toepassingsgebieden

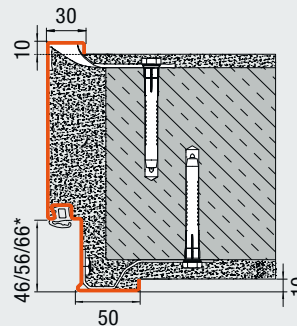
## Metselwerk / beton



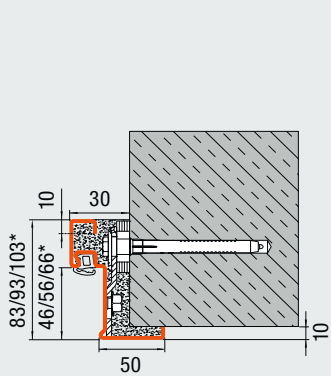
Hoekkozijn met plugmontage  
(metselwerk / beton)



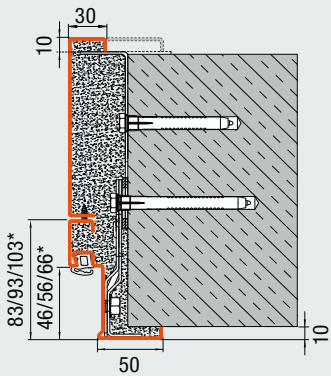
Hoek- en tegenkozijn met plugmontage  
(metselwerk / beton)



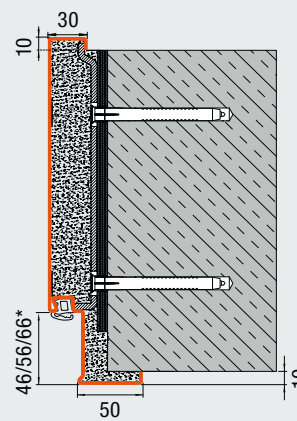
Muromvattend kozijn met plugmontage  
(metselwerk / beton)



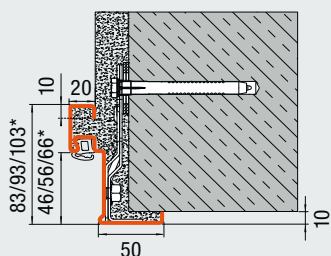
Hoekkozijn met verborgen plugmontage  
(schoon metselwerk / beton)



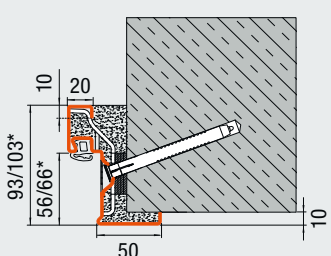
Hoek- en tegenkozijn met verborgen  
plugmontage en lasmontage van het  
tegenkozijn  
(schoon metselwerk / beton)



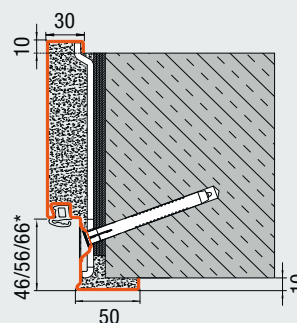
Muromvattend kozijn met plugmontage door de  
dagopening van het kozijn  
(schoon metselwerk / beton)



Hoekkozijn met plugmontage in de dagopening  
(metselwerk / beton)



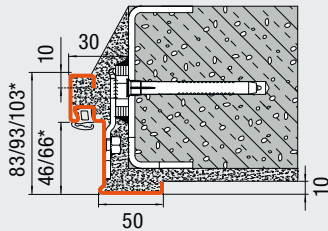
Hoekkozijn met diagonale bevestiging  
(metselwerk / schoon metselwerk / beton)



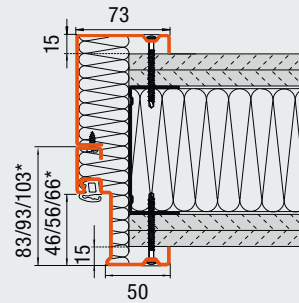
Muromvattend kozijn  
met diagonale bevestiging  
(metselwerk)

## Cellenbeton

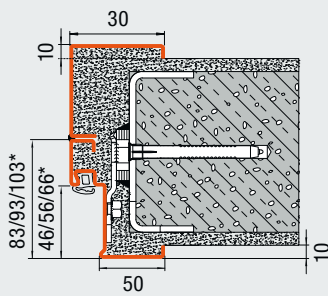
## Systeemwand



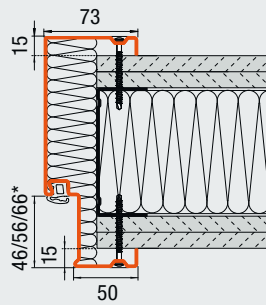
Hoekkozijn met lasmontage  
(cellenbeton)



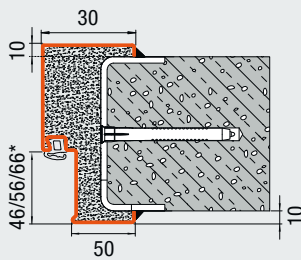
Hoek- en tegenkozijn met schroefmontage  
(systeemwand)



Hoek- en tegenkozijn met lasmontage  
(cellenbeton)



Muromvattend kozijn met schroefmontage  
(systeemwand)



Muromvattend kozijn met lasmontage  
(cellenbeton)

Alle maten in mm

\* Afhankelijk van deurbladdikte en spanning

# Binnendeuren

Overeenkomstig de Europese productnormen EN 16034 en EN 14351



# T30 brandwerende afsluiting H3 OD

Binnendeur, 1- en 2-vleugelig



**Dunne opdek**  
Deurbladdikte 65 mm



**Dikke opdek**  
Deurbladdikte 65 mm



**Stomp**  
Deurbladdikte 59 mm

## Hoofdfunctie

**Brandwerend**

T30

EI<sub>230</sub>

## Extra prestatiekenmerken

(bij dienovereenkomstige uitrusting)

S<sub>200</sub>

**Rookdicht**

dB

**Geluidsisolerend**  
Geluidsisolatiewaarden van 32 – 43 dB

RC 2

**Inbraakwerend**  
Dunne opdek / dikke opdek: niet in combinatie met beglazing en bovendeel

RC 3

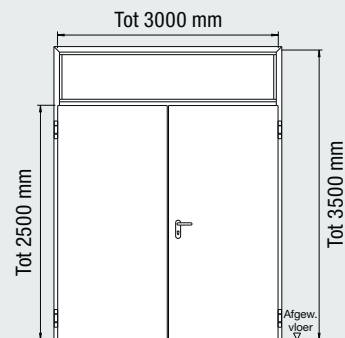
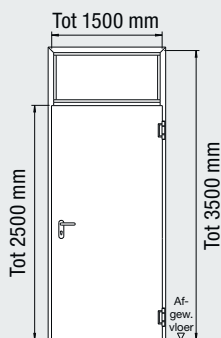
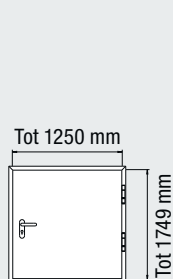
RC 4

In de goedkeuringsprocedure: afhankelijk van de deuruitvoering leverbaar als H3-1



**Decoroppervlakken**  
Met dikke opdek

**Standaard met universeel hoekkozijn**



## Brandwerende afsluiting

### Constructie

**Deurblad**

**Plaatdikte**

**Opdektype**

## H3-1 OD

**Volledig verlijmde, samengestelde constructie**

65 / 59 mm

1,0 / 1,5 mm

Dunne opdek / dikke opdek / stomp

## H3-2 OD

**Volledig verlijmde, samengestelde constructie**

65 / 59 mm

1,0 / 1,5 mm

Dunne opdek / dikke opdek / stomp

### Inbouw in

Metselwerk

≥ 115 mm / ≥ 175 mm\*

≥ 115 mm / ≥ 175 mm\*

Beton

≥ 100 mm / ≥ 140 mm\*

≥ 100 mm / ≥ 140 mm\*

Cellenbetonstenen

≥ 150 mm

≥ 175 mm

Cellenbetonplaten

≥ 150 mm

≥ 175 mm

Montagewanden volgens DIN 4102-4, tab. 48

≥ 100 mm

≥ 100 mm

Montagewanden volgens DIN 4102-4, tab. 49

≥ 130 mm

≥ 130 mm

### Extra prestatiekenmerken

Geluidsisolatie

32 – 43 dB

32 – 43 dB

Warmtedoorgangscoefficiënt:

1,5 W/(m<sup>2</sup>·K)

1,5 W/(m<sup>2</sup>·K)

Inbraakwering

RC 2, RC 3, RC 4

RC 2, RC 3

## Optionele extra's

Beglazing Pagina 44

Bovendelen Pagina 44

Decoroppervlakken Pagina 18

Speciale uitrustingen Pagina 46

Maatverhoudingen Pagina 54

Maatbereik	H3-1 OD		H3-2 OD	
	Breedte	Hoogte	Breedte	Hoogte
<b>Dagmaat (bestelmaat)</b>	500 – 1500	500 – 2500	1375 – 3000	1750 – 2500
<b>Met vaststaand bovendeel</b>		– 3500		– 3500
Doorgangsvleugelbreedte			750 – 1500	
Standvleugelbreedte			500 – 1500	

Alle maten in mm

# T60 brandwerende afsluiting H6 OD

Binnendeur, 1- en 2-vleugelig

NIEUW



**Dunne opdek**  
Deurbladdikte 65 mm



**Dikke opdek**  
Deurbladdikte 65 mm

## Hoofdfunctie

Brandwerend

T60

## Extra prestatiekenmerken

(bij dienovereenkomstige uitrusting)

S<sub>200</sub>

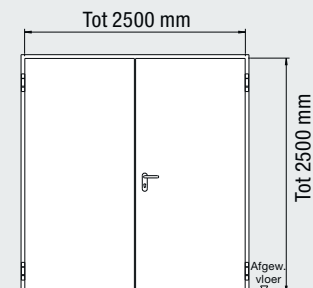
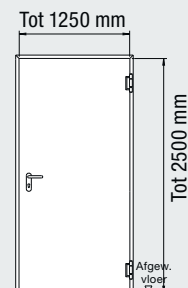
Rookdicht

dB

**Geluidsisolerend**  
Geluidsisolatiewaarden van 32 – 39 dB

RC 2

**Inbraakwerend**  
Niet in combinatie met beglazing



## Brandwerende afsluiting

**Constructie**

**Deurblad**

**Plaatdikte**

**Opdektype**

**H6-1 OD**

Volledig verlijmde, samengestelde constructie

65 mm

1,0/1,5 mm

Dunne opdek / dikke opdek

**H6-2 OD**

Volledig verlijmde, samengestelde constructie

65 mm

1,0 mm

Dunne opdek / dikke opdek

## Inbouw in

Metselwerk

≥ 175 mm

≥ 175 mm

Beton

≥ 120 mm

≥ 140 mm

Cellenbetonstenen

≥ 175 mm

≥ 175 mm

Cellenbetonplaten

≥ 175 mm

≥ 175 mm

Montagewanden volgens DIN 4102-4, tab. 48

≥ 100 mm

≥ 125 mm

## Extra prestatiekenmerken

Warmtedoorgangscoefficiënt:

op aanvraag

op aanvraag

Geluidsisolatie

32 – 33 dB

36 – 39 dB

## Optionele extra's

Beglazing	Pagina 44
Bovendelen	Pagina 44
Speciale uitrustingen	Pagina 46
Maatverhoudingen	Pagina 54

Maatbereik	H6-1 OD		H6-2 OD	
	Breedte	Hoogte	Breedte	Hoogte
<b>Dagmaat (bestelmaat)</b>	625 – 1250	1750 – 2500	1375 – 2500	1750 – 2500
Doorgangsvleugelbreedte			750 – 1250	
Standvleugelbreedte			500 – 1250	



# T90 brandwerende afsluiting H16 OD

Binnendeur, 1- en 2-vleugelig



**Dunne opdek**  
Deurbladdikte 65 mm



**Dikke opdek**  
Deurbladdikte 65 mm

## Hoofdfunctie

**Brandwerend**

**T90**

**EI<sub>290</sub>**

## Extra prestatiekenmerken

(bij dienovereenkomstige uitrusting)

**S<sub>200</sub>**

**Rookdicht**

**dB**

**Geluidsisolerend**  
Geluidsisolatiewaarden van 35 – 42 dB

**RC 2**

**Inbraakwerend**  
Niet in combinatie met beglazing en bovendeel

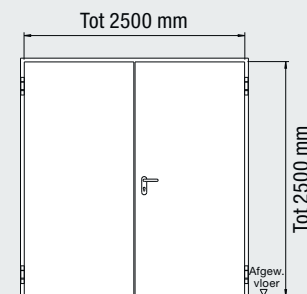
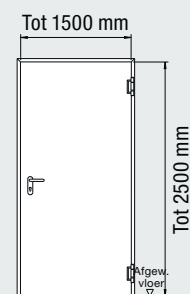
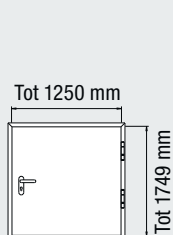
**RC 3**

Niet in combinatie met beglazing en bovendeel

**RC 4**

In de goedkeuringsprocedure: afhankelijk van de deuruitering leverbaar als H16-1

**Standaard met universeel hoekkozijn**



## Brandwerende afsluiting

### Constructie

**Deurblad**

**Plaatdikte**

**Opdektype**

## H16-1 OD

**Volledig verlijmde, samengestelde constructie**

65 mm

1,0 / 1,5 mm

Dunne opdek / dikke opdek

## H16-2 OD

**Volledig verlijmde, samengestelde constructie**

65 mm

1,0 mm

Dunne opdek / dikke opdek

### Inbouw in

Metselwerk	≥ 175 mm
Beton	≥ 140 mm
Cellenbetonstenen	≥ 200 mm
Cellenbetonplaten	≥ 200 mm
Montagewanden volgens DIN 4102-4, tab. 48	≥ 125 mm
Montagewanden volgens DIN 4102-4, tab. 49	≥ 125 mm

≥ 175 mm
≥ 140 mm
≥ 200 mm
≥ 200 mm
≥ 125 mm
≥ 125 mm

### Extra prestatiekenmerken

Geluidsisolatie	35 – 42 dB
Warmtedoorgangscoefficiënt:	1,5 W/(m <sup>2</sup> ·K)
Inbraakwering	RC 2, RC 3, RC 4

## Optionele extra's

Beglazing	Pagina 44
Bovendelen	Pagina 44
Speciale uitrustingen	Pagina 46
Maatverhoudingen	Pagina 54

Maatbereik	H16-1 OD		H16-2 OD	
	Breedte	Hoogte	Breedte	Hoogte
<b>Dagmaat (bestelmaat)</b>	500 – 1500	500 – 2500	1375 – 2500	1750 – 2500
Doorgangsvleugelbreedte			750 – 1250	
Standvleugelbreedte			500 – 1250	

Alle maten in mm

# Multifunctionele deur D65 OD

Binnendeur, 1- en 2-vleugelig



**Dunne opdek**  
Deurbladdikte 65 mm



**Dikke opdek**  
Deurbladdikte 65 mm



**Stomp**  
Deurbladdikte 59 mm

## Hoofdfunctie

Universele deur

MZ

## Extra prestatiekenmerken

(bij dienovereenkomstige uitrusting)

dB

**Geluidsisolerend**  
Geluidsisolatiewaarden van 32 – 43 dB

S<sub>200</sub>

**Rookdicht**  
1- en 2-vleugelig

RC 2

**Inbraakwerend**  
Dunne opdek / dikke opdek:

RC 3

Niet in combinatie met beglazing en bovendeeel

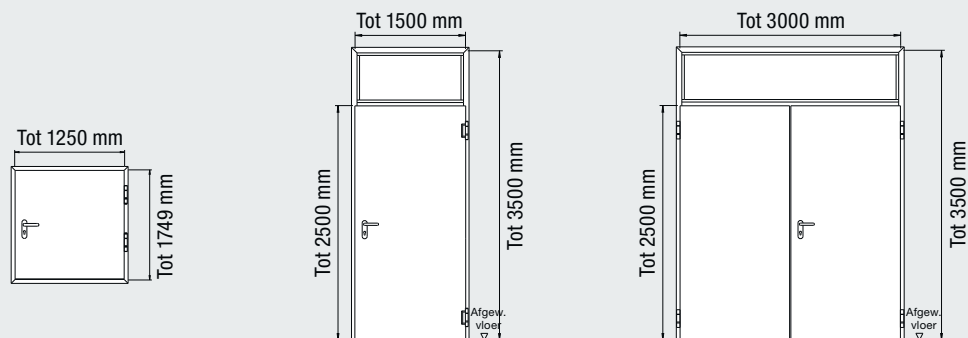
RC 4

In de goedkeuringsprocedure: afhankelijk van de deuruitvoering leverbaar als E65-1



**Decoroppervlakken**  
Met dikke opdek

Standaard met universeel hoekkozijn



## Multifunctionele deur

### Constructie

### Deurblad

### Plaatdikte

### Opdektype

### Inbouw in

#### Metselwerk

#### Beton

#### Cellenbetonstenen

#### Cellenbetonplaten

Montagewanden volgens DIN 4102-4, tab. 48

Montagewanden volgens DIN 4102-4, tab. 49

### Extra prestatiekenmerken

#### Geluidsisolatie

#### Warmtedoorgangscoefficiënt:

#### Inbraakwering

## D65-1 OD

Volledig verlijmde, samengestelde constructie

65/59 mm

1,0/1,5 mm

Dunne opdek / dikke opdek / stomp

≥ 115 mm

≥ 100 mm

≥ 150 mm

≥ 150 mm

≥ 100 mm

≥ 130 mm

32 – 43 dB

1,5 W/(m<sup>2</sup>·K)

RC 2, RC 3, RC 4

## D65-2 OD

Volledig verlijmde, samengestelde constructie

65/59 mm

1,0/1,5 mm

Dunne opdek / dikke opdek / stomp

≥ 115 mm

≥ 100 mm

≥ 175 mm

≥ 175 mm

≥ 100 mm

≥ 130 mm

32 – 43 dB

1,5 W/(m<sup>2</sup>·K)

RC 2, RC 3

## Optionele extra's

Beglazing	Pagina 44
Bovendelen	Pagina 44
Decoroppervlakken	Pagina 18
Speciale uitrustingen	Pagina 46
Maatverhoudingen	Pagina 54

Maatbereik	D65-1 OD		D65-2 OD	
	Breedte	Hoogte	Breedte	Hoogte
<b>Dagmaat (bestelmaat)</b>	500 – 1500	500 – 2500	1375 – 3000	1750 – 2500
<b>Met vaststaand bovendeeel</b>		– 3500		– 3500
Doorgangsvleugelbreedte			750 – 1500	
Standvleugelbreedte			500 – 1500	

**Kantoorgebouw aan de Rödingsmarkt, Hamburg**  
**Architect: Bothe Richter Teherani, Hamburg**



**Hörmann-producten**

- T30 stalen brandwerende deuren H3
- T90 stalen brandwerende deuren H16
- T30 stalen brandwerende deuren STS
- T30 aluminium brandwerende deuren HE 311



# T30 brandwerende afsluiting H3 G / H3 VM

Binnendeur, 1- en 2-vleugelig, buitengewone maat



**Dunne opdek**  
Deurbladdikte 65 mm



**Dikke opdek**  
Deurbladdikte 65 mm

## Hoofdfunctie

Brandwerend

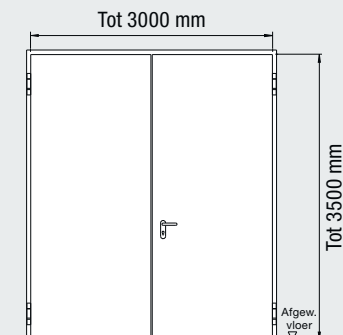
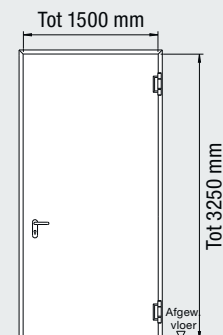
T30

## Extra prestatiekenmerken

(bij dienovereenkomstige uitrusting)

Rookdicht

RS



## Brandwerende afsluiting

### Constructie

**Deurblad**

**Plaatdikte**

**Opdektype**

### Inbouw in

Metselwerk

Beton

Cellenbetonstenen

Cellenbetonplaten

Montagewanden volgens DIN 4102-4, tab. 48

## H3 G-1

### Gelaste constructie

65 mm

1,5 mm

Dunne opdek

≥ 175 mm

≥ 140 mm

≥ 175 mm

≥ 175 mm

≥ 100 mm

## H3-2 VM

### Gelaste constructie

65 mm

1,5 mm

Dunne opdek / dikke opdek

≥ 175 mm

≥ 140 mm

≥ 175 mm

≥ 175 mm

≥ 100 mm

## Extra prestatiekenmerken

Warmtedoorgangscoefficiënt:

2,0 W/(m<sup>2</sup>·K)

1,6 W/(m<sup>2</sup>·K)

## Optionele extra's

Beglazing	Pagina 44
Bovendelen	Pagina 44
Speciale uitrustingen	Pagina 46
Maatverhoudingen	Pagina 54

Maatbereik	H3 G-1		H3-2 VM	
	Breedte	Hoogte	Breedte	Hoogte
<b>Dagmaat (bestelmaat)</b>	875 – 1500	2500 – 3250	1375 – 3000	1750 – 3500
<b>Met vaststaand bovendeel</b>				
Doorgangsvleugelbreedte			1000 – 1500	
Standvleugelbreedte			500 – 1500	

# T90 brandwerende afsluiting H16 G

Binnendeur, 1- en 2-vleugelig, buitengewone maat



**Dunne opdek**  
Deurbladdikte  
65/78 mm

## Hoofd functie

Brandwerend

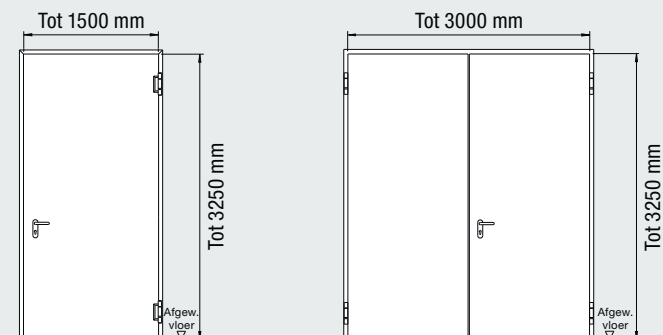
T90

## Extra prestatie- kenmerken

(bij  
dienovereenkomstige  
uitrusting)

RS

**Rookdicht**  
H16 G-1



## Brandwerende afsluiting

### Constructie

**Deurblad**

**Plaatdikte**

**Opdektype**

## H16 G-1

### Gelaste constructie

65 mm

1,5 mm

Dunne opdek

## H16 G-2

### Gelaste constructie

78 mm

1,5 mm

Dunne opdek

### Inbouw in

Metselwerk

≥ 240 mm

Beton

≥ 140 mm

Cellenbetonstenen

≥ 200 mm

Cellenbetonplaten

≥ 200 mm

Montagewanden volgens DIN 4102-4,  
tab. 48

≥ 100 mm

≥ 240 mm

≥ 140 mm

≥ 200 mm

≥ 200 mm

-

### Extra prestatiekenmerken

Warmtedoorgangscoefficiënt:

1,8 W/(m<sup>2</sup>·K)

## Optionele extra's

Beglazing	Pagina 44
Bovendelen	Pagina 44
Speciale uitrustingen	Pagina 46
Maatverhoudingen	Pagina 54

Maatbereik	H16 G-1		H16 G-2	
	Breedte	Hoogte	Breedte	Hoogte
<b>Dagmaat (bestelmaat)</b>	875 – 1500	2500 – 3250	1500 – 3000	2000 – 3250
<b>Doorgangsvleugelbreedte</b>			1000 – 1500	
<b>Standvleugelbreedte</b>			500 – 1500	

# Geluidsisolerende deur HS 75 / H16 S

1-vleugelig

Hooggeluidsisolerend  
tot wel 61 dB



**Dikke opdek**  
Deurbladdikte 75 mm

## Hoofdfunctie

dB

**Zeer goede geluidsi-  
solatie**  
Geluidsisolatiewaarden  
van 50 – 61 dB

## Extra prestatie- kenmerken

(bij  
dienovereenkomstige  
uitrusting)

T90

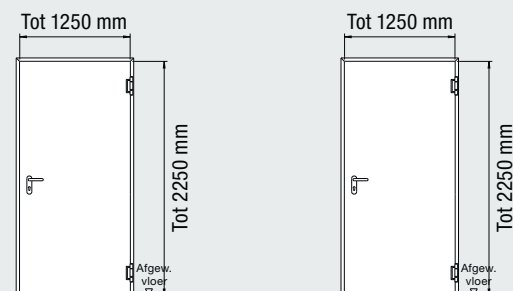
**Brandwerend**  
H16 S

RS

**Rookdicht**  
H16 S

RC 2

**Inbraakwerend**



Geluidsisolerende deur	HS75-1	H16 S-1
<b>Constructie</b>	<b>Gelaste constructie</b>	<b>Gelaste constructie</b>
<b>Deurblad</b>	75 mm	75 mm
<b>Plaatdikte</b>	1,0 mm	1,0 mm
<b>Opdektype</b>	Dikke opdek	Dikke opdek
<b>Inbouw in</b>		
Metselwerk	≥ 115 mm	≥ 175 mm
Beton	≥ 100 mm	≥ 120 mm

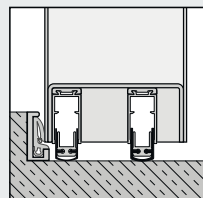
## Extra prestatiekenmerken

Geluidsisolatieklasse	IV	V	IV	V
Met aanslagprofiel met afdichting en 2 neerdalende vloerafdichtingen	-	53 dB	-	53 dB
Met 2 neerdalende vloerafdichtingen	50 dB	-	50 dB	-
Met aanslagprofiel met afdichting	51 dB	-	51 dB	-

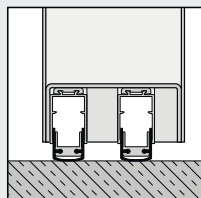
## Voor strengere eisen geluidsisolatieklasse VI

Met 2 neerdalende vloerafdichtingen	59 dB	-	59 dB	-
Met 2 aluminium afsluitprofielen met afdichting en dorpelprofiel	59 dB	-	59 dB	-
Met aanslagprofiel met afdichting	61 dB	-	61 dB	-

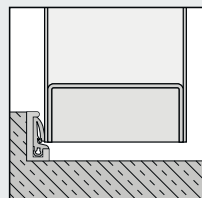
## Deurafsluitingen



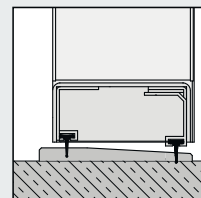
Aanslagprofiel  
met afdichting  
en 2 neerdalende  
vloerafdichtingen



2 neerdalende  
vloerafdichtingen



Aanslagprofiel  
met afdichting



Dorpelprofiel  
met afdichting

## Optionele extra's

Beglazing	Pagina 44
Bovendelen	Pagina 44
Speciale uitrustingen	Pagina 46
Maatverhoudingen	Pagina 54

Maatbereik	HS75-1		H16 S-1	
	Breedte	Hoogte	Breedte	Hoogte
<b>Dagmaat (bestelmaat)</b>	625 – 1250	1750 – 2250	625 – 1250	1750 – 2250

# Stalen deur D65 / D65 VM

Binnendeur, 1- en 2-vleugelig



**Dunne opdek**  
Deurbladdikte 65 mm

## Hoofd functie

Universele deur

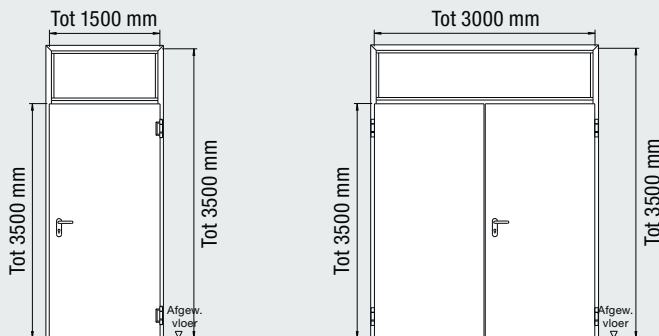
MZ

## Extra prestatiekenmerken

(bij dienovereenkomstige uitrusting)

dB

**Geluidsisolerend**  
Geluidsisolatiewaarden van 38 – 45 dB



### Multifunctionele deur

#### D65-1

#### D65-2 VM

#### Constructie

**Gelaste constructie**

**Gelaste constructie**

#### Deurblad

65 mm

65 mm

#### Plaatdikte

1,5 mm

1,5 mm

#### Opdektype

Dunne opdek

Dunne opdek

#### Inbouw in

Metselwerk

●

●

Beton

●

●

Cellenbetonstenen

●

●

Cellenbetonplaten

●

●

Montagewanden volgens DIN 4102-4, tab. 48

●

●

Montagewanden volgens DIN 4102-4, tab. 49

●

●

#### Extra prestatiekenmerken

Geluidsisolatie

38 – 45 dB

Warmtedoorgangscoefficiënt:

1,8 W/(m<sup>2</sup>·K)

1,8 W/(m<sup>2</sup>·K)

### Optionele extra's

Beglazing	Pagina 44
Bovendelen	Pagina 44
Speciale uitrustingen	Pagina 46
Maatverhoudingen	Pagina 54

	D65-1		D65-2 VM	
	Breedte	Hoogte	Breedte	Hoogte
<b>Maatbereik</b>				
<b>Dagmaat (bestelmaat)</b>	625 – 1500	2500 – 3500	1250 – 3000	2500 – 3500
<b>Met vaststaand bovendeel</b>		– 3500		– 3500
Doorgangsvleugelbreedte			750 – 1500	
Standvleugelbreedte			500 – 1500	

# Buitendeuren

Geteste prestatiekenmerken volgens EN 14351-1





# EI<sub>230</sub> brandwerende afsluiting H3 OD

Buitendeur, 1- en 2-vleugelig



**Dunne opdek**  
Deurbladdikte 65 mm



**Dikke opdek**  
Deurbladdikte 65 mm

## Hoofdfunctie

**EI<sub>230</sub>**

**Brandwerend**

**Sa**

**Dichtsluitend**

**C5**

**Zelfsluitend**  
200.000 cycli

## Extra prestatiekenmerken

(bij dienovereenkomstige uitrusting)

**S<sub>200</sub>**

**Rookdicht**

**dB**

**Geluidsisolerend**  
Geluidsisolatiewaarden van 32 – 43 dB

**RC 2**

**Inbraakwerend**  
Niet in combinatie met beglazing en bovendeel

**RC 3**

**RC 4**

In de goedkeuringsprocedure: levering als H3-1

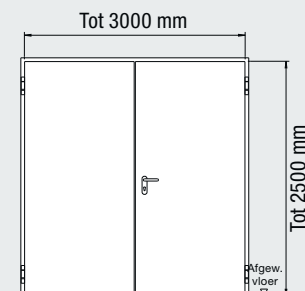
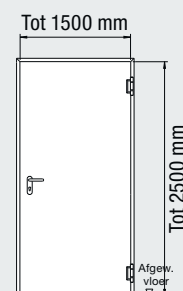
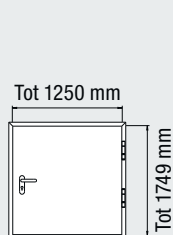
**Standaard met universeel hoekkozijn**

## Optionele extra's

Beglazing Pagina 44

Speciale uitrustingen Pagina 46

Maatverhoudingen Pagina 54



## Brandwerende afsluiting

### Constructie

**Deurblad**

**Plaatdikte**

**Opdektype**

## H3-1 OD

**Volledig verlijmde, samengestelde constructie**

65 / 59 mm

1,0 / 1,5 mm

Dunne opdek / dikke opdek

## H3-2 OD

**Volledig verlijmde, samengestelde constructie**

65 / 59 mm

1,0 / 1,5 mm

Dunne opdek / dikke opdek

### Inbouw in

Metselwerk

≥ 115 mm / ≥ 175 mm\*

Beton

≥ 100 mm / ≥ 140 mm\*

Cellenbetonstenen

≥ 150 mm

Cellenbetonplaten

≥ 150 mm

≥ 115 mm / ≥ 175 mm\*

≥ 100 mm / ≥ 140 mm\*

≥ 175 mm

≥ 175 mm

### Extra prestatiekenmerken

Zelfsluiting

C5

C5

Weerstandvermogen tegen windbelasting:

Klasse C3

Klasse C2

Slagregendichtheid

Naar binnen openend

Niet-beschermd 3A

Beschermd 2B

Naar buiten openend

Niet-beschermd 3A / beschermd 7B

Beschermd 2B of 5B

Geluidsisolatie

32 – 43 dB

32 – 43 dB

Warmtedoorgangscoefficiënt:

1,5 W/(m<sup>2</sup>·K)

1,5 W/(m<sup>2</sup>·K)

Luchtdoorlatendheid

2

2

Stootvastheid

200

Inbraakwering

RC 2, RC 3, RC 4

RC 2, RC 3

Bedieningskrachten

2

2

Mechanische stabiliteit

4 (2 bij beglazing)

4 (2 bij beglazing)

Gedrag bij plaatsing tussen twee verschillende klimaatzone's

2(d)/1(e)

Maatbereik	H3-1 OD		H3-2 OD	
	Breedte	Hoogte	Breedte	Hoogte
Dagmaat (bestelmaat)	500 – 1500	500 – 2500	1375 – 3000	1750 – 2500
Doorgangsvleugelbreedte			750 – 1500	
Standvleugelbreedte			500 – 1500	

# El<sub>2</sub>90 brandwerende afsluiting H16 OD

Buitendeur, 1-vleugelig



**Dunne opdek**  
Deurbladdikte 65 mm



**Dikke opdek**  
Deurbladdikte 65 mm

## Hoofdfunctie



**Brandwerend**



**Dichtsluitend**



**Zelfsluitend**  
200.000 cycli

## Extra prestatiekenmerken

(bij dienovereenkomstige uitrusting)



**Rookdicht**



**Geluidsisolerend**  
Geluidsisolatiewaarden van 35 – 42 dB



**Inbraakwerend**  
Niet in combinatie met beglazing

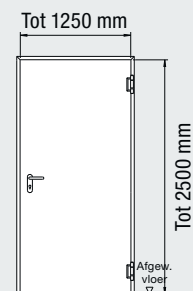
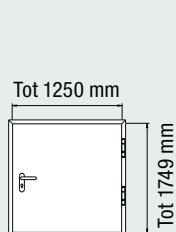


Niet in combinatie met beglazing



In de goedkeuringsprocedure: afhankelijk van de deuruitvoering leverbaar als H16-1

**Standaard met universeel hoekkozijn**



## Brandwerende afsluiting

### Constructie

**Deurblad**

**Plaatdikte**

**Opdektype**

## H16-1 OD

**Volledig verlijmde, samengestelde constructie**

65 mm

1,0/1,5 mm

Dunne opdek / dikke opdek

### Inbouw in

Metselwerk  $\geq 175$  mm

Beton  $\geq 140$  mm

Cellenbetonstenen  $\geq 200$  mm

Cellenbetonplaten  $\geq 200$  mm

### Extra prestatiekenmerken

Zelfsluiting C5

Geluidsisolatie 35 – 42 dB

Warmtedoorgangscoefficiënt: 1,5 W/(m<sup>2</sup>·K)

Inbraakwering RC 2, RC 3, RC 4

## Optionele extra's

Beglazing Pagina 44

Speciale uitrustingen Pagina 46

Maatverhoudingen Pagina 54

Maatbereik	H16-1 OD	
	Breedte	Hoogte
Dagmaat (bestelmaat)	500 – 1250	500 – 2500
Doorgangsvleugelbreedte		
Standvleugelbreedte		

# Multifunctionele deur

## D65 OD

Buitendeur, 1- en 2-vleugelig



**Dunne opdek**  
Deurbladdikte 65 mm



**Dikke opdek**  
Deurbladdikte 65 mm

### Hoofdfunctie

Universele deur

MZ

### Extra prestatiekenmerken

(bij dienovereenkomstige uitrusting)

dB

**Geluidsisolerend**  
Geluidsisolatiewaarden van 32 – 43 dB

S<sub>200</sub>

**Rookdicht**  
1- en 2-vleugelig

RC 2

**Inbraakwerend**  
Dunne opdek / dikke opdek:

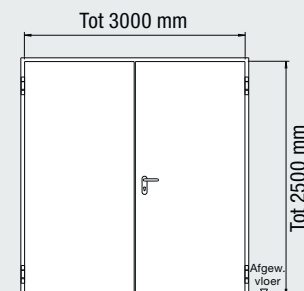
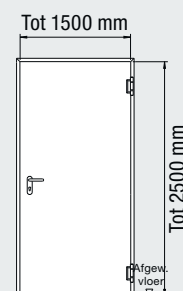
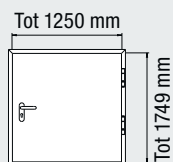
RC 3

Niet in combinatie met beglazing en bovendeel

RC 4

In de goedkeurings-procedure: afhankelijk van de deuruitvoering leverbaar als E65-1

**Standaard met universeel hoekkozijn**



### Multifunctionele deur

#### Constructie

**Deurblad**

**Plaatdikte**

**Opdektype**

### D65-1 OD

**Volledig verlijmde, samengestelde constructie**

65 mm

1,0 / 1,5 mm

Dunne opdek / dikke opdek

### D65-2 OD

**Volledig verlijmde, samengestelde constructie**

65 mm

1,0 / 1,5 mm

Dunne opdek / dikke opdek

#### Inbouw in

Metselwerk

≥ 115 mm

Beton

≥ 100 mm

Cellenbetonstenen

≥ 150 mm

Cellenbetonplaten

≥ 150 mm

≥ 115 mm

≥ 100 mm

≥ 175 mm

≥ 175 mm

#### Extra prestatiekenmerken

Zelfsluiting

C5

C5

Weerstandvermogen tegen windbelasting:

Klasse C3

Klasse C2

Slagregendichtheid

Naar binnen openend

Niet-beschermd 3A

Beschermd 2B of 5B

Naar buiten openend

Niet-beschermd 3A / beschermd 7B

Geluidsisolatie

32 – 43 dB

32 – 43 dB

Warmtedoorgangscoefficiënt:

1,5 W/(m<sup>2</sup>·K)

1,5 W/(m<sup>2</sup>·K)

Luchtdoorlatendheid

2

2

Stootvastheid

200

Inbraakwering

RC 2, RC 3, RC 4

RC 2, RC 3

Bedieningskrachten

2

2

Mechanische stabiliteit

4 (2 bij beglazing)

4 (2 bij beglazing)

Gedrag bij plaatsing tussen twee verschillende klimaatzone's

2(d)/1(e)

### Optionele extra's

Beglazing Pagina 44

Speciale uitrustingen Pagina 46

Maatverhoudingen Pagina 54

Maatbereik	D65-1 OD		D65-2 OD	
	Breedte	Hoogte	Breedte	Hoogte
Dagmaat (bestelmaat)	500 – 1500	500 – 2500	1375 – 3000	1750 – 2500
Doorgangsvleugelbreedte			750 – 1500	
Standvleugelbreedte			500 – 1500	

# Beglazingen, bovendelen en ventilatieroosters

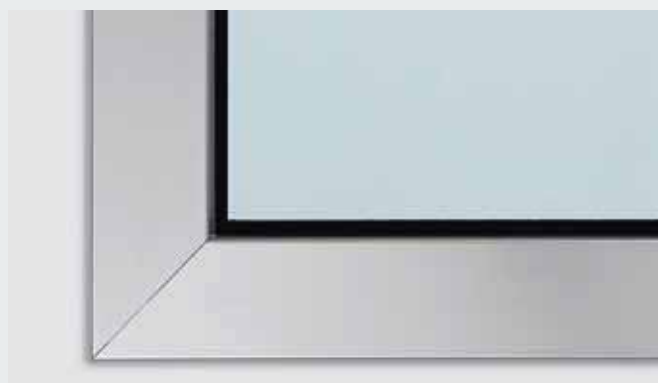
Voor meer licht en ventilatie



Stalen profiel in grijswit



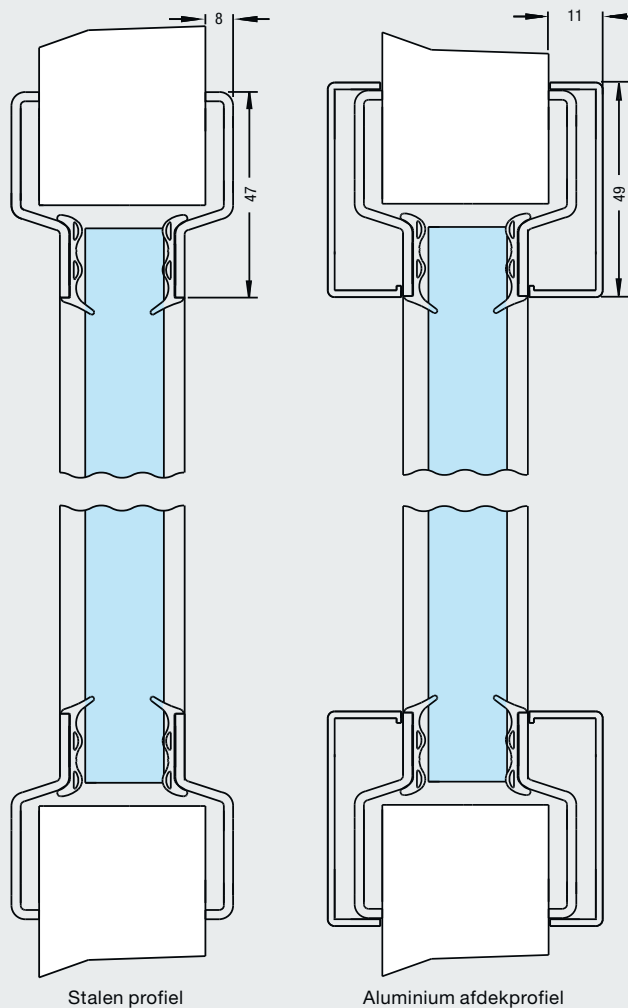
Roestvrijstalen profiel



Aluminium afdekprofiel

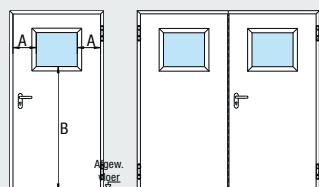
## Beglazingspaneel van staal of aluminium

De glasprofielen worden standaard uit verzinkt staal geleverd, voorzien van poedergrondcoating in grijswit (vergelijkbaar met RAL 9002). Naar wens zijn de profielen ook verkrijgbaar in geborsteld roestvrij staal en als rechthoekige beglazing met aluminium afdekprofielen, geanodiseerd in een naturelkleur (F1).

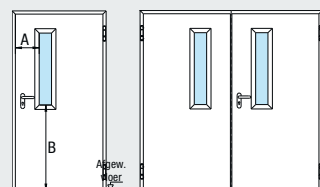


Stalen profiel

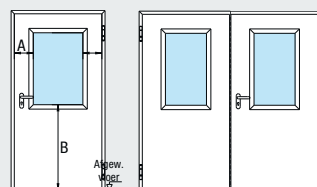
Aluminium afdekprofiel



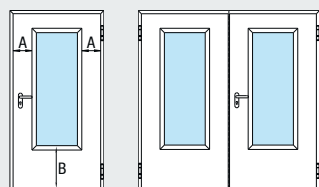
Beglazing afb. 0



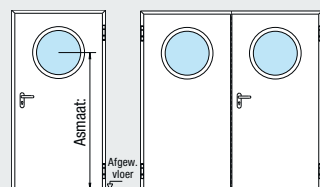
Beglazing afb. 1



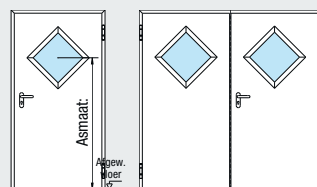
Beglazing afb. 2



Beglazing afb. 3



Ronde beglazing



Ruitvormige beglazing

## Speciale beglazing op aanvraag

Naast de links weergegeven beglazingen leveren wij naar wens speciale enkele of meervoudige beglazingen in verschillende vormen en posities binnen de toegestane randbreedtes, sokkelhoogtes en glasformaten.



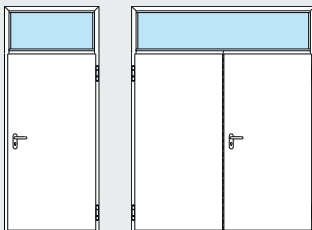
### Vaststaande bovendelen

Met bovendelen kunt u de deuren voor uw object individueel verhogen tot aan het plafond. Dankzij doorlopende kozijnprofielen profiteert u van een harmonisch deuraanzicht.



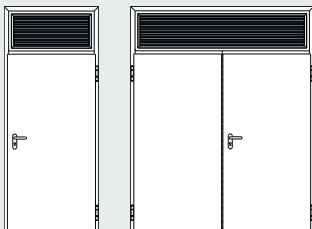
#### Met stalen paneel

Hoogte Min. 250 mm  
max. 1000 mm



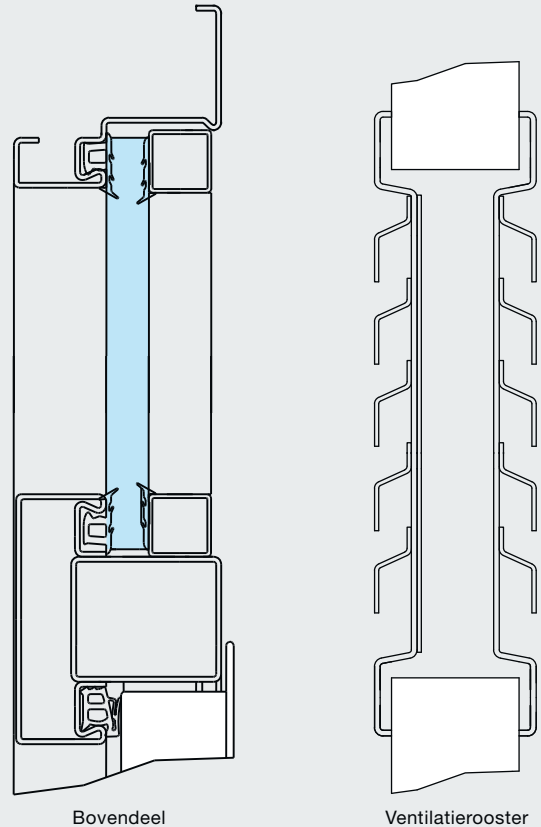
#### Met beglazing

Hoogte Min. 250 mm  
max. 1000 mm



#### Met ventilatierooster

Hoogte Min. 250 mm  
max. 1000 mm



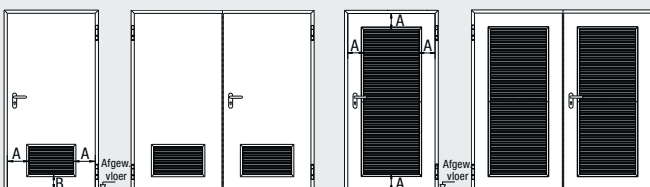
Bovendeel

Ventilatierooster



### Ventilatierooster

Alle ventilatieroosters bestaan uit een stalen plaat met doorsteekbeveiliging en inliggende geperforeerde plaat. Ze worden verzinkt en voorzien van een poedergrondcoating in grijswit (vergelijkbaar met RAL 9002).



Roosterhoogte: 365 mm

Randbreedte A: 220 mm

Sokkelhoogte B: 180 mm

## Speciale uitrustingen

Voor barrièrevrij bouwen, een exclusief deuraanzicht en meer comfort





## Sloten

Naast het normale gebruik van een deur zijn in het object vaak bijzondere slotfuncties of extra sloten nodig.

Mogelijke speciale en extra sloten:

- Anti-panieksloten of sloten met anti-paniekmfunctie met verschillende functies
- Dubbel profielcilinderslot (sluitbaar met 2 verschillende cilinders)
- Extra grendelslot met profielcilinderuitsparing
- Blokslot
- Motorslot
- Anti-paniekslot zelfvergrendelend



## Elektrische uitrustingen

In het project worden deurinstallaties vaak met een alarmtechniek, een vluchtwegbeveiliging of toegangscontroles uitgerust. Naargelang de vereisten zijn verschillende componenten mogelijk:

- Grendelcontact
- Openingsmelder
- Elektrische sluitplaat
- Vluchtdeuropener
- Alarmdraadcontactmat
- Automatische deuropener
- Deurvergrendeling
- Elektronische blokkeerelementen
- Verborgene kabelovergang



## Nooduitgangssloten

Voor vluchtdeuren volgens DIN EN 179 en DIN EN 1125 zijn speciale beslag- en slotuitrustingen verplicht. Hörmann biedt u voor elke eis een groot aanbod aan uitrustingsvarianten.

### Nooduitgangssloten conform DIN EN 179

- Beslagen als anti-paniek- of wisselgarnituren met kortschild of rozet, met geschikte krukvormen
- Slot met anti-paniekmfunctie volgens DIN EN 179
- Slot met anti-paniekmfunctie zelfvergrendelend of gemotoriseerd

### Anti-paniekslot volgens DIN EN 1125

- Beslagen met paniekbaar of drukstang in combinatie met een groot aantal krukgarnituren, getest volgens DIN EN 1125
- Anti-paniekslot DIN EN 1125 met verschillende functies
- tot RC 3 (2-vleugelig) of RC 4 (1-vleugelig)

## Deuraandrijving HDO 200/300

Compleet op elkaar afgestemd systeem –  
deur en aandrijving uit één hand

*25 % voordeliger  
dan vergelijkbare  
aandrijvingen*



De automatische draaivleugeldeuren van Hörmann met de aandrijving HDO 200/HDO 300 kunnen universeel worden toegepast. Dankzij de stille werking zijn ze zeer geschikt voor ziekenhuizen en kantoorruimtes. Bovendien overtuigen de automatische deuren door hun comfortabele wijze van openen, waardoor barrièrevrije doorgangen ontstaan. Een snelheidsregeling waarborgt daarbij een constante openings- en sluitsnelheid. Een geïntegreerde programma-schakelaar maakt individuele instellingen mogelijk. U bedient de automatische deur heel gemakkelijk via een schakelaar, radar- / bewegingsmelder of via bedieningselementen met BiSecur-radiotechniek.

### **Deur en aandrijving uit één hand**

De deur en aandrijving worden geleverd als een ideaal op elkaar afgestemd compleet systeem, inclusief het benodigde montage materiaal, uit één hand. Zo kan de deurinstallatie aanzienlijk eenvoudiger en sneller gemonteerd en in gebruik genomen worden.





HDO 300 met flatscan-veiligheidssensor

- Comfortabel openen voor een barrièrevrije doorgang
- Stille werking, daarom diverse toepassingsmogelijkheden, bijv. in kantoren of ziekenhuizen
- Snelheidsregeling waarborgt een constante openings- en sluitsnelheid
- Werkingsmodi: „automatisch”, „continu open”, „nacht”, „winkelsluiting”
- Geïntegreerde programmaschakelaar voor „uit”, „automatisch” en „continu open”
- Bediening via toets, radar-/bewegingsmelder enz.
- Optioneel met BiSecur-radiotechniek voor bediening via alle Hörmann-handzenders, draadloze bedieningselementen, draadloze binnendrukknopschakelaars of de BiSecur-app

	<b>HDO 200</b>	<b>HDO 300</b>
<b>Breedte</b>	650 mm	720 mm
<b>Hoogte</b>	70 mm	70 mm
<b>Diepte</b>	121 mm	130 mm
<b>Gewicht</b>	9 kg	11 kg
<b>Deurbreedte</b>	750 – 1400 mm	800 – 1600 mm
<b>Deurhoogte</b>	Tot 2500 mm	Tot 2500 mm
<b>Deurgewicht</b>	Tot 200 kg	300 kg bij een deurbreedte van 1400 mm 210 kg bij een deurbreedte van 1600 mm



### Flatscan-veiligheidssensor voor automatische draaivleugeldeuren

- Beveiliging van de hoofdsluitkant en extra sluitkant
- Beveiliging door lasertechnologie (lichtlooptijdmeting)
- Met 170 meetpunten
- Compacte afmetingen van 143 x 85 mm

# Deurdrangers

Voor iedere vereiste de passende oplossing



Deurdranger HDC 35

Met vrijlooppuntie, rookmeldercentrale of elektromechanische vergrendeling – Hörmann biedt voor elke deursituatie de passende deurdranger met bijpassende uitrusting. De producten overtuigen daarbij niet alleen voor wat betreft kwaliteit en comfort, maar ook op het gebied van design, bijv. door het vlakke aanzicht van de geleidingsrails en sluitlichaam bij vele uitvoeringen.

Deurdrangers	HDC 35	TS 4000	TS 83	TS 5000	EC-Line	ISM	E	E-FS	R	R-FS	E-ISM	R-ISM
Deurdranger met knikarm		●	●									
Deurdrangers met geleidingsrail	●			●	●	●	●	●	●	●	●	●
Geïntegreerde deurdranger												
Met openingsdemping		●		●								
Met vrijlooppuntie								●		●		
Zeer goed begaanbaar (Barrièrevrij volgens DIN 18010 / DIN SPEC 1104)					●							
Met geïntegreerde sluitvolgorderegeling voor 2-vleugelige deuren						●					●	●
Met elektromechanische vastzetinrichting							●				●	
Met elektromagnetische vastzetinrichting									●			●
Met rookmeldercentrale									●	●		●



Deurdranger TS 4000



Deurdranger TS 5000



Deurdranger TS 83



Deurdranger TS 93 / TS 99



Geïntegreerde deurdranger ITS 96

TS 93	GSR	EMF / EMR	GSR EMF2	GSR EMR2	TS 99 FL	FLR	ITS 96	GSR	EMF	FL
●	●	●	●	●	●	●				
							●	●	●	●
●										
					●	●				●
	●		●	●	●	●		●		
		●	●	●	●	●			●	
		●		●		●				

# Krukgnarnituren

Naar uw individuele wensen



Brandwerend design-krukgnarnituur D-810

Stalen en roestvrijstalen deuren van Hörmann zijn standaard voorzien van een zwarte kunststof krukgnarnituur met kortschild, voorbereid voor een profielcilinder. Optioneel leveren wij ook hoogwaardige object-krukgnarnituren met rozetten uit aluminium of roestvrij staal.

## Brandwerend design-krukgnarnituur D-810 / D-830

Met objectkogellager in roestvrij staal  
Uitvoering in design D-810, D-830 met anti-paniekkruk volgens DIN EN 179 en overige designtypes

## Brandwerend krukgnarnituur D-110 geschikt volgens EN 179

Met objectglijlager in aluminium of roestvrij staal  
Met objectkogellager in roestvrij staal

## Brandwerend krukgnarnituur D-190 (XXL-kruk) geschikt volgens DIN 18040

Met objectglijlager in roestvrij staal

## Brandwerend krukgnarnituur D-210

Met objectglijlager in aluminium of roestvrij staal

## Brandwerend krukgnarnituur D-310

Met objectglijlager in aluminium of roestvrij staal  
Met objectkogellager in roestvrij staal

## Brandwerend krukgnarnituur D-330 geschikt volgens EN 179

Met objectglijlager in aluminium of roestvrij staal  
Met objectkogellager in roestvrij staal

## Brandwerend krukgnarnituur D-410 geschikt volgens EN 179

Met objectglijlager in aluminium of roestvrij staal  
Met objectkogellager in roestvrij staal

## Brandwerend krukgnarnituur D-490 (XXL-kruk) geschikt volgens DIN 18040

Met objectkogellager in roestvrij staal

## Brandwerend krukgnarnituur D-510 geschikt volgens EN 179

Met objectglijlager in aluminium of roestvrij staal  
Met objectkogellager in roestvrij staal



Brandwerend krukgnarnituur D-110



Brandwerend krukgnarnituur D-190



Brandwerend krukgnarnituur D-210



Brandwerend krukgnarnituur D-310



Brandwerend krukgnarnituur D-330



Brandwerend krukgnarnituur D-410



Brandwerend krukgnarnituur D-490



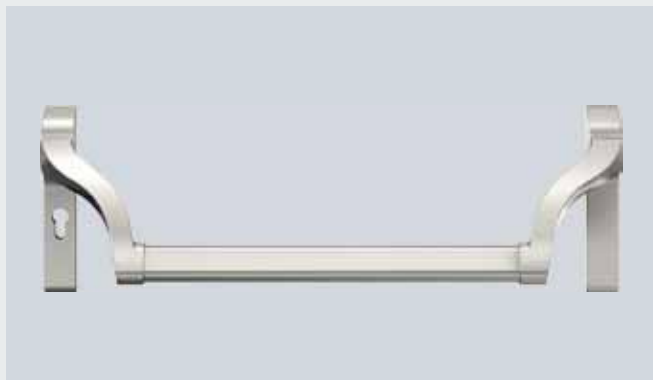
Brandwerend krukgnarnituur D-510



Meer informatie en uitvoeringen vindt u in de catalogus „Deurbeslag“.

# Anti-panieksloten / deurstoppers

Voor een complete deuruitrusting



## Hörmann paniekbaar (pushbar)

- Zeer breed gebogen hefarmen voor de toepassing van elektronische sluitcilinders en bij korte profielcilinderafstanden
- Zeer stevige handgreepbuis
- Oppervlakken: roestvrij staal, zilver aluminium F1 gecoat, zwart/rood gecoat (op basis van EPN 900 IV aluminium)
- Getest volgens EN 1125, EN 1634, EN 1191



## Hörmann-drukstang (touchbar)

- Toepasbaar als sluitsysteem conform EN 1125
- Oppervlakken: roestvrij staal, aluminium F1 gecoat
- Getest volgens EN 1125, EN 1634



Deurstopper BS 55



Deurstopper BS 44



Deurstopper BS 45



Deurstopper BS 65

## Vloer-deurstopper BS

Roestvrij staal



Deurstopper WS 46



Deurstopper WS 96

## Wand-deurstopper WS

Roestvrij staal

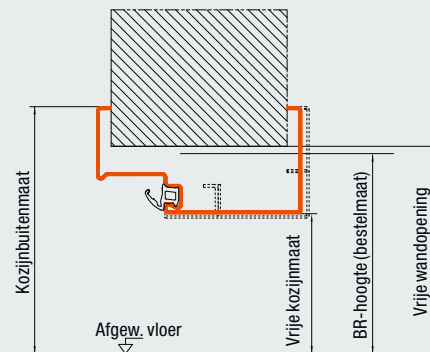
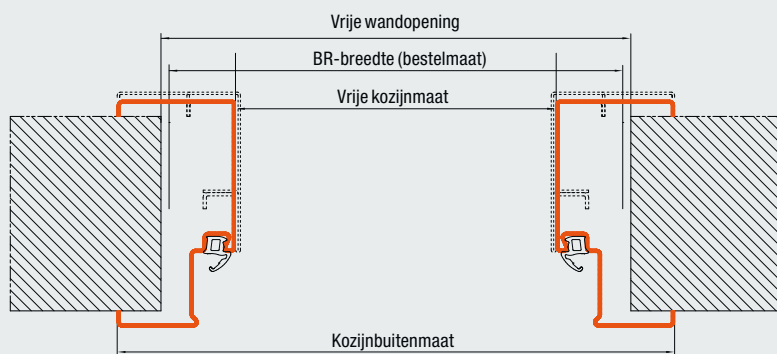


Deurstopper WS 76



Deurstopper WS 82

# Maatverhoudingen



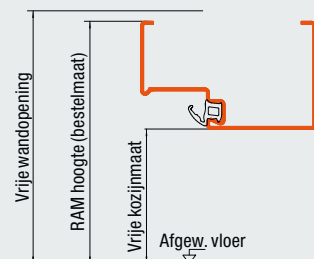
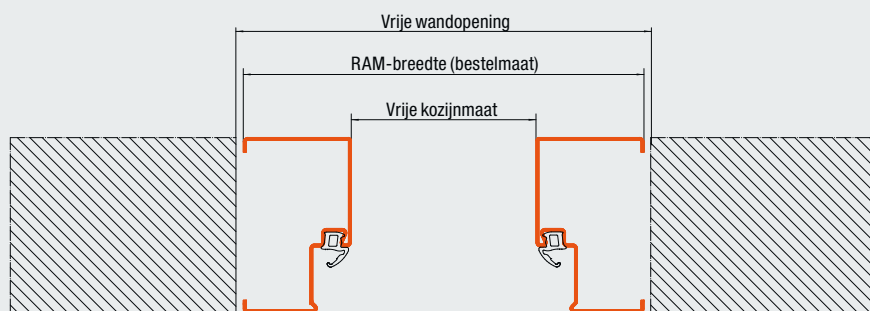
## 3-zijdig omlopend kozijn (deuren)

## 4-zijdig omlopend kozijn (deuren)

	BR-breedte	BR-hoogte	BR-breedte	BR-hoogte
<b>Deuren met universeel hoekkozijn / DryFix-kozijn / hoek- met tegenkozijn / 1-delig U-kozijn</b>				
Vrije kozijnmaat	- 82	- 42	- 82	- 70
Kozijnbuitenmaat	+ 64	+ 31	+ 64	+ 76
Vrije wandopening	+0 tot 20	+0 tot 15	+0 tot 20	+0 tot 15
<b>Deuren met 2-delig U-kozijn</b>				
Vrije kozijnmaat	- 90	- 46	- 88	- 76
Kozijnbuitenmaat	+ 64	+ 31	+ 64	+ 76
Vrije wandopening	+0 tot 20	+0 tot 15	+0 tot 20	+0 tot 15

Deuren en luiken met muromvattend kozijn voor systeemwanden. Dagmaat = vrije wandopening

Alle maten in mm



## 3-zijdig omlopend kozijn (deuren)

## 4-zijdig omlopend kozijn (deuren)

	RAM breedte	RAM hoogte	RAM breedte	RAM hoogte
<b>Deuren / luiken met blokkkozijn (montage in de opening)</b>				
Vrije kozijnmaat	- 146	- 73	- 146	- 146
Vrije wandopening	10 tot 20	+ 20	10 tot 20	+ 20

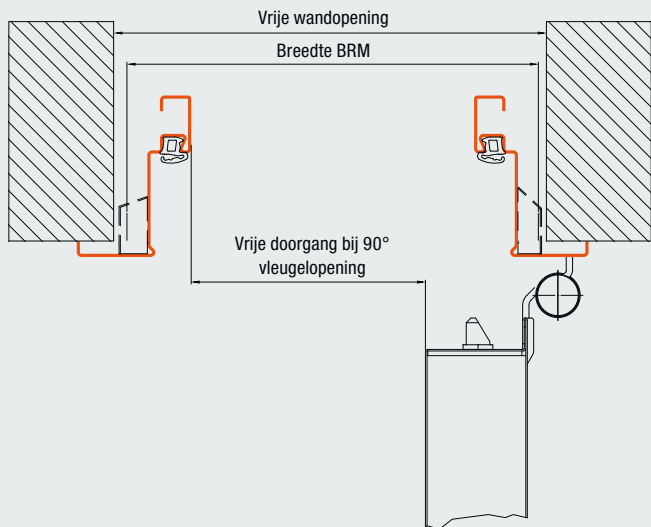
Alle maten in mm

# Vrije doorgangsbreedtes

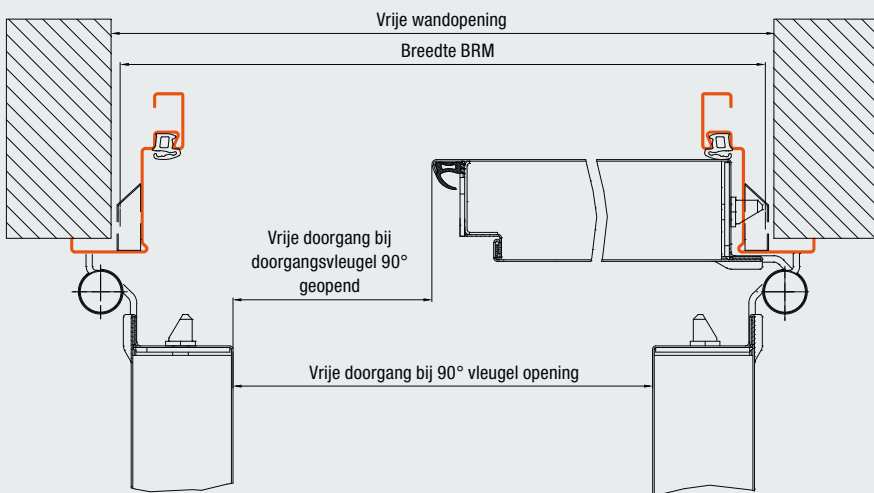
## Vrije doorgangsbreedtes

Bij een openingshoek van 90° zonder rekening te houden met beslag

### 1-vleugelige deur



### 2-vleugelige deur



	1-vleugelige deur	2-vleugelige deur	2-vleugelige deur, doorgangsvleugel
<b>Deurbladdikte</b>			
65 mm, dikke opdek	BRB – 103	BRB – 124	BRB – 109
65 mm, dunne opdek	BRB – 113	BRB – 144	BRB – 109
59 mm, stomp	BRB – 126	BRB – 170	BRB – 103
75 mm, dikke opdek	BRB – 105		

Alle maten in mm

# Technische details

	H3 OD		H6 OD		H16 OD		
	1-vlg.	2-vlg.	1-vlg.	2-vlg.	1-vlg.	2-vlg.	
<b>Hoofdfunctie</b>							
standaard	T30 / EI <sub>2</sub> 30		T60		T90 / EI <sub>2</sub> 90		
<b>Extra functie standaard</b>							
Warmte-isolatie U <sub>0</sub> = W/(m <sup>2</sup> ·K)	1,5	1,5	op aanvraag	op aanvraag	1,5	1,6	
<b>Aanvullende prestatiekenmerken bij desbetreffende uitrusting</b>							
Rookdicht	●	●	●	●	●	●	
Geluidsisolerend (dB)	32–43	32–43	32–33	36–39	35–42	35–42	
Inbraakwerend (RC 2)	●	●	●	●	●	●	
Inbraakwerend (RC 3)	●	●			●		
Inbraakwerend (RC 4)	●*				●*		
<b>Deurblad</b>							
Bladdikte	65 / 59	65 / 59	65		65	65	
Plaatdikte	1,0/1,5	1,0/1,5	1,0/1,5	1,0	1,0/1,5	1,0	
<b>Opdektype</b>							
Dunne opdek	●	●	●	●	●	●	
Dikke opdek	●	●	●	●	●	●	
Stomp	●	●					
<b>Kozijnvarianten</b>							
Hoekkozijn		●		●		●	
Tegenkozijn		●		●		●	
Universeel hoekkozijn		●		●		●	
VarioFix Fire							
DryFix-kozijn		●				●	
Muromvattend kozijn (tweedelig)		●		●		●	
Muromvattend kozijn		●		●		●	
Blokkozijn, montage in de dagopening		●		●		●	
<b>Goedgekeurd voor inbouw in</b>							
Metselwerk	●	●	●	●	●	●	
Beton	●	●	●	●	●	●	
Cellenbeton, blokken of platte stenen	●	●	●	●	●	●	
Cellenbetonplaten, bewapend, liggend of staand	●	●	●	●	●	●	
Montagewanden van gipskartonplaten	●	●	●	●	●	●	
<b>Dagmaat</b>							
Breedte	500	1375	500	1375	500	1375	
	–	–	–	–	–	–	
	1500	3000	1250	2500	1500	2500	
Hoogte	500	1750	1750	1750	500	1750	
	–	–	–	–	–	–	
	2500	2500	2500	2500	2500	2500	
<b>Element met vaststaand bovendeel</b>							
Maximale elementhoogte BR	3500	3500	3500	3000			
Maximale deurvleugelhoogte	2500	2500	1250	2500			



	D65 OD		D65	D65 VM	H3 G	H3 VM	H16 G		HS 75	H16 S
	1-vlg.	2-vlg.	1-vlg.	2-vlg.	1-vlg.	2-vlg.	1-vlg.	2-vlg.	1-vlg.	1-vlg.
					T30	T30	T90		dB	dB
	1,5	1,5	1,8	1,8	2,0	1,6	1,8		2,1	2,1
	● 32-42 ● ● ●	● 32-43 ● ●	38-45	38-45	●	●	●		● 50-61 ●	● 50-61 ●
	65 / 59 1,0/1,5	65 1,5	65 1,5	65 1,5	65 1,5	65 1,5	65 1,5	78 1,5	75 1,0	75 1,0
	● ● ●	●	●	●	●	● ●	●	●	●	●
	● ● ● ● ● ●	● ● ● ● ● ●	● ● ● ● ● ●	● ● ● ● ● ●	● ● ● ● ● ●	● ● ● ● ● ●	● ● ● ● ● ●	● ● ● ● ● ●	● ● ● ● ● ●	● ● ● ● ● ●
	● ● ● ● ●	● ● ● ● ●	● ● ● ● ●	● ● ● ● ●	● ● ● ● ●	● ● ● ● ●	● ● ● ● ●	● ● ● ●	● ●	● ●
	500 - 1500	1375 - 3000	625 - 1500	1250 - 3000	875 - 1500	1375 - 3000	875 - 1500	1500 - 3000	625 - 1250	625 - 1250
	500 - 2500	1750 - 2500	2500 - 3500	2500 - 3500	2500 - 3250	1750 - 3500	2500 - 3250	2000 - 3250	1750 - 2250	1750 - 2250
	3500 2500	3500 2500	3500 3500	3500 3500						

# Programma-overzicht

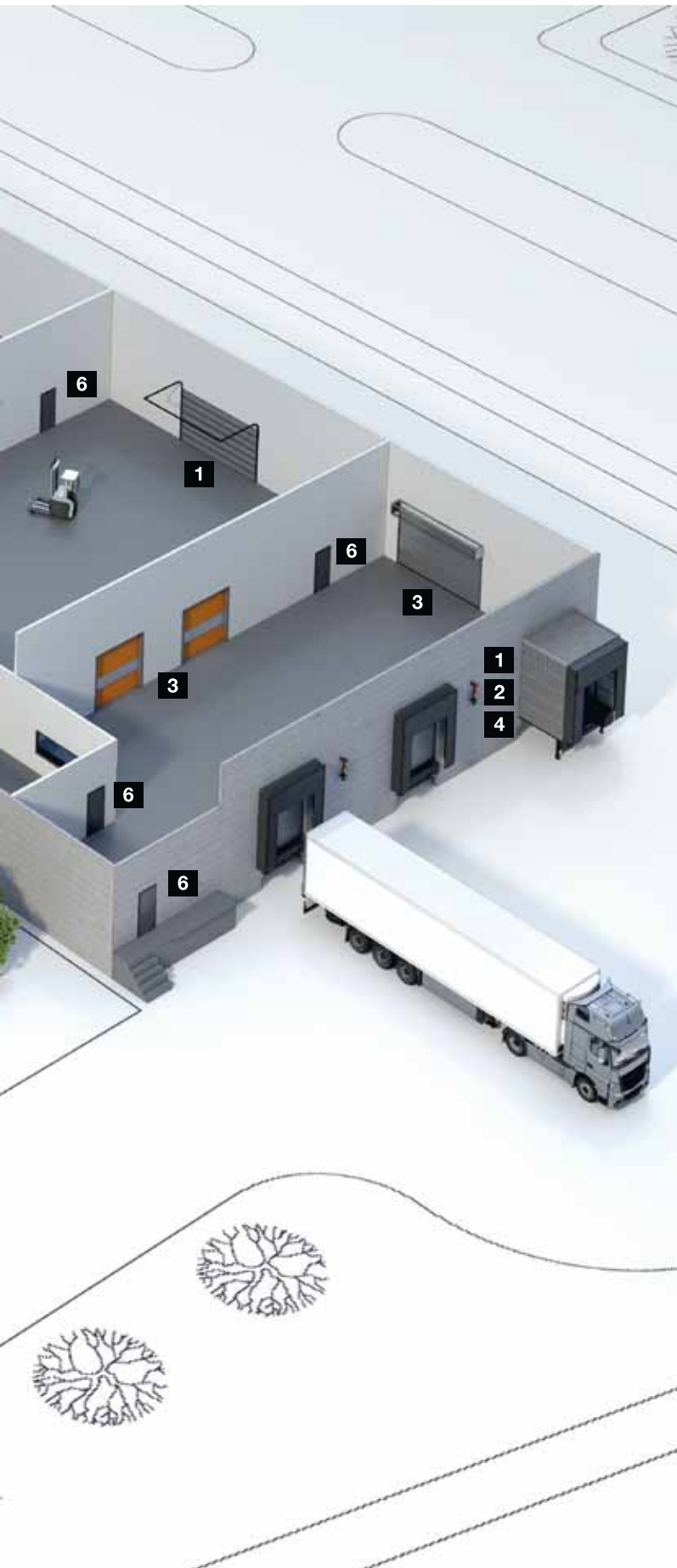
Alles uit één hand voor uw projecten





### **Snelle service bij nazicht, onderhoud en herstelling**

Door ons uitgebreide service-netwerk zijn wij snel bij u ter plaatse en staan dag en nacht voor u klaar.



**Sectionaaldeuren**



**Roldeuren en rolhekken**



**Snelloopdeuren**



**Dockequipment**



**Stalen en roestvrijstalen  
schuifdeuren**



**Stalen / roestvrijstalen  
objectdeuren**



**Stalen kozijnen met hoogwaardige  
houten functionele deuren  
van Schörghuber\***



**Objectdeuren met omraming**



**Automatische schuifdeuren\***



**Vaststaande vensterelementen\***



**Deuren voor collectieve garages**



**Pollers en wegblokkeringen**



**Slagboominstallaties  
en kassasystemen**

\* Niet van toepassing voor Nederland.

# Hörmann: kwaliteit zonder compromissen



Hörmann KG Amshausen, Duitsland



Hörmann KG Antriebstechnik, Duitsland



Hörmann KG Brandis, Duitsland



Hörmann KG Brockhagen, Duitsland



Hörmann KG Dissen, Duitsland



Hörmann KG Eckelhausen, Duitsland



Hörmann KG Freisen, Duitsland



Hörmann KG Ichtershausen, Duitsland



Hörmann KG Werne, Duitsland



Hörmann Alkmaar B.V., Nederland



Hörmann Legnica Sp. z o.o., Polen



Hörmann Beijing, China



Hörmann Tianjin, China



Hörmann LLC, Montgomery IL, USA



Hörmann Flexon LLC, Burgettstown PA, USA



Shakti Hörmann Pvt. Ltd., India

De Hörmann-groep biedt, als enige fabrikant op de internationale markt, alle belangrijke bouwelementen uit één hand. Ze worden in hooggespecialiseerde fabrieken vervaardigd volgens de nieuwste stand van de techniek. Door het overkoepelende verkoop- en servicenet in Europa en de aanwezigheid in Amerika en Azië is Hörmann uw sterke internationale partner voor hoogwaardige bouwelementen. In een kwaliteit zonder compromissen.

**GARAGEDEUREN**  
**AANDRIJVINGEN**  
**INDUSTRIEDEUREN**  
**LAAD- EN LOSTECHNIEKEN**  
**ANDERE DEURTYPES**  
**KOZIJNEN**

[www.hormann.nl](http://www.hormann.nl)

**HÖRMANN**